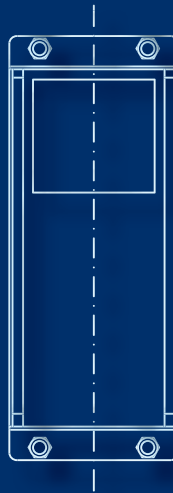
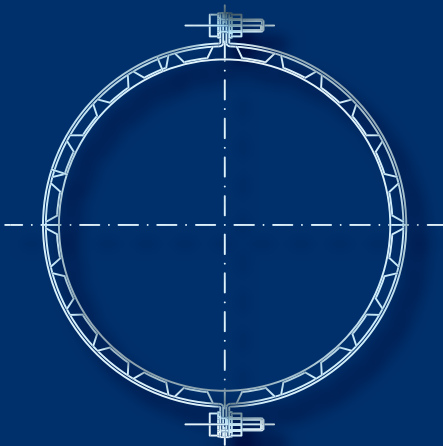
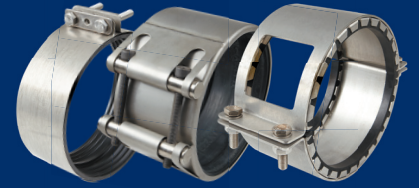


ZUBEHÖR



Zubehör für Brückenentwässerung

Kapitel 01

Seite

- CE-Verbinder	04
- CE-Übergangsverbinder	04
- Rapid Inox Verbinder	05
- Verbinder / Übergangskupplung	05
- Zugfeste Sicherungschelle	06
- GBS-Spannbänder	07
- Rohrkupplung (nicht zugfest)	08
- Rohrkupplung (zugfest)	09
- Elastische Rohrverbinder	10
- Unterstützungskonstruktionen	11
- Froschklappen aus Edelstahl	12
- Rückstauklappen aus Edelstahl	12
- Einsteckgitter aus Edelstahl	13
- Futterrohre aus Edelstahl	13
- Ringraumdichtungen	14
- Strahlverteiler aus Edelstahl	15
- Nischenabdeckung	16
- Einlauftrichter	17
- Aussparungskörper	17



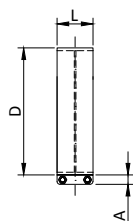
ROHRVERBINDER
UNTERSTÜTZUNGSKONSTRUKTIONEN
KLAPPEN UND EINSTECKGITTER
FUTTERROHRE
STRAHLVERTEILER
NISCHENABDECKUNGEN
TRICHTER
AUSSPARUNGSKÖRPER



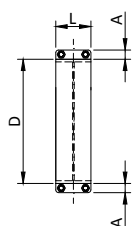
Produktbeschreibung/Ausschreibungstext

CE-Verbinder / CE-Übergangsverbinder gem. DIN EN 877
Material Profilschelle: Werkstoff 1.4571 (A4)
Material Verschlusssteile: Werkstoff 1.4401/1.4404 (A4)
Material Dichtmanschette: EPDM (mit Mittelsteg)
Anzugsdrehmoment: wechselseitig, gleichmäßig

ANSICHTEN



bis DN 150 einteilig



ab DN 200 zweiteilig
DN 400 vierteilig



CE-Verbinder

DA Rohr (mm)	A (mm)	D ≈ (mm)	L (mm)	Art.Nr.
*60	14	65	48	11407
*76-78	14	83	48	11410
*108-110	18	115	54	14414
*133-135	18	140	65	11419
154	18	164	65	11423
*159-160	18	170	65	11427
*168	18	178	65	11430
*204-210	18	220	78	11432
*219-220	18	230	78	11440
254-256	18	268	78	11444
*272-274	18	286	78	11451
304-306	18	318	78	11454
*324-326	18	338	78	11459
356	18	368	78	11463
376	18	388	78	11466
406-408	18	433	130	11470
*427-429	18	454	130	11475

CE-Übergangsverbinder

DA Rohr (mm)	A (mm)	D ≈ (mm)	L (mm)	Art.Nr.
154/160	18	170	65	11395
*160/168	18	178	65	11398
200/204	18	214	78	11402
200/210	18	220	78	11404
210/220	18	230	78	11405

Die mit * gekennzeichneten Positionen sind auch im Werkstoff 1.4301 (A2) erhältlich



Produktbeschreibung/Ausschreibungstext

Rapid Inox Verbinder gem. DIN EN 877

Material Profilschelle:

Werkstoff 1.4571 (A4)

Material Verschlusssteile:

Werkstoff 1.4571 (A4)

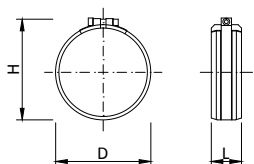
Material Dichtmanschette:

EPDM

Anzugsdrehmoment:

Schraube, Scheibe, Vierkantmutter Werkstoff 1.4401 (A4)
bis beide Spannköpfe zusammenstoßen (Blockmontage)

ANSICHTEN



Rapid Inox Verbinder

DA Rohr (mm)	H ≈ (mm)	D ≈ (mm)	L (mm)	Art.Nr.
60	80	70	39,5	15377
78	100	90	39,5	15379
110	135	125	45,4	15382
135	162	147	54,5	15384
160	187	172	54,5	15385
210	244	227	70	15387
274	306	278	91	15388
326	359	330	91	15389

Achtung:

Bei gusseisernen Abflußrohren nur geeignet für einbetonierte und erdverlegte Leitungen

Produktbeschreibung/Ausschreibungstext

Verbinder/ Übergangsverbinder

Material Spannbänder:

Werkstoff 1.4401 (A4)

Material Dichtmanschette:

EPDM

ANSICHTEN



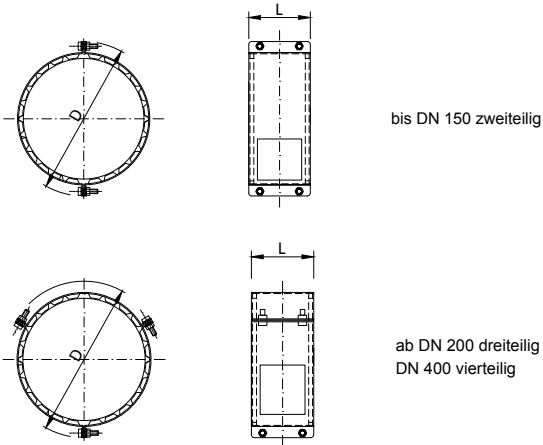
Verbinder/Übergangsverbinder

DA Rohr (mm)	H (mm)	Art.Nr.
51	65	15042
51/60	90	18818

Produktbeschreibung/Ausschreibungstext

**Sicherungsschelle (zugfest) für Brückenentwässerungsleitungen, Werkstoff 1.4571 (A4)
passend für CE-Verbinder und Rapid Inox Verbinder**

ANSICHTEN



Sicherungsschelle (zugfest)

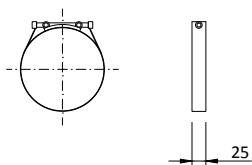
DA Rohr (mm)	D ≈ (mm)	L (mm)	Art.Nr.
60	145	85	18195
76-78	160	100	18196
108-110	195	100	18198
133-135	215	100	18200
154	235	100	18202
159-160	240	100	18203
168	250	100	18205
204	285	110	18207
210	290	110	18209
219-220	300	110	18210
254-256	335	110	18213
272-274	355	110	18215
304-306	390	110	18218
324-326	410	110	18220
356	460	170	18223
376	480	170	18224
406-408	510	170	18225
427-429	530	170	18227

Produktbeschreibung/Ausschreibungstext

Spannband mit Gelenkbolzen, Werkstoff 1.4571 (A4)

passend für elastische Rohrverbinder sowie Edelstahl- und GFK Sattelstücke

ANSICHTEN



GBS-Spannband

DN	Spannbereich (mm)	Spannteile	Art.Nr.
100	110-125	1	18470
125	136-150	2	18473
150	155-185	2	18478
200	205-235	2	18484
250	256-286	2	18490
300	305-343	2	18497
350	355-394	2	18503
400	408-446	2	18504
500	505-555	3	18511
600	605-655	3	18512

Produktbeschreibung/Ausschreibungstext

Rohrkupplung (nicht zugfest)

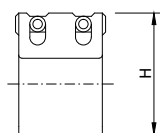
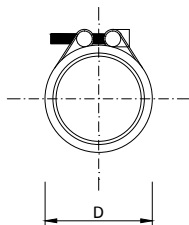
Material Profilschelle: Werkstoff 1.4404 (A4)

Material Verschlusssteile: Werkstoff 1.4401/1.4404 (A4)

Material Dichtmanschette: EPDM

Anzugsdrehmoment: Angabe auf Typenschild

ANSICHTEN



Rohrkupplung (nicht zugfest)

DA Rohr (mm)	Druckstufe PN	H ≈ (mm)	D ≈ (mm)	L (mm)	Art.Nr.
51	16	90	71	85	15933
60	16	99	80	85	15935
76	16	115	96	85	15936
108	16	147	128	85	15939
110	16	149	130	85	15940
114	16	153	134	85	15941
133	16	177	155	110	15942
154	16	198	176	110	15943
160	16	204	182	110	15944
168	16	212	190	110	15945
204	16	248	226	110	15946
210	16	254	232	110	15947
219	16	263	242	110	15948
254	16	298	276	110	15949
273	16	317	295	110	15950
304	10	348	326	110	15951
324	10	368	346	110	15953
326	10	370	348	110	15954
356	10	414	384	140	15955
376	10	434	404	140	15956
406	2,5	464	434	140	15957
427	2,5	485	455	140	15958
430	2,5	488	458	140	15959
506	2,5	564	534	140	15961
530	2,5	588	558	140	15962
606	2,5	664	634	140	15963
616	2,5	674	644	140	15964
635	2,5	693	663	140	15965

Andere Abmessungen, Druckstufen, Kupplungsbreiten und Werkstoffe auf Anfrage

Produktbeschreibung/Ausschreibungstext

Rohrkupplung (zugfest)

Material Profilschelle:

Material Verschlusssteile:

Material Dichtmanschette:

Anzugsdrehmoment:

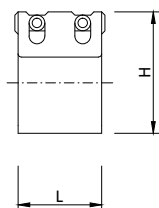
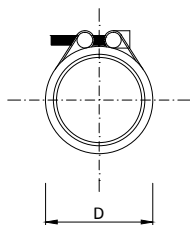
Werkstoff 1.4404 (A4), Krallenring Werkstoff 1.4310 (A2)

Werkstoff 1.4401/1.4404 (A4)

EPDM

Angabe auf Typenschild

ANSICHTEN



Rohrkupplung (zugfest)

DA Rohr (mm)	Druckstufe PN	H ≈ (mm)	D ≈ (mm)	L (mm)	Art.Nr.
51	16	84	69	65	16008
60	16	93	78	88	16013
76	16	109	94	88	16019
108	16	142	126	88	16028
110	16	144	128	88	16029
114	16	149	133	88	16031
133	16	177	152	115	16034
154	16	202	177	115	16038
160	16	211	185	115	16040
168	16	219	194	115	16042
204	16	257	230	120	15966
210	16	263	236	120	15967
219	16	272	245	120	15969
254	8,75	307	280	120	15971
273	8,75	326	299	120	15972
304	7,5	357	330	120	15973
324	7,5	377	350	120	15974
326	7,5	379	352	120	15975
356	6,0	409	382	120	15976
376	6,0	429	402	120	15977
406	6,0	460	433	120	15978
427	5,0	480	453	120	15979
430	5,0	483	456	120	15980
506	2,5	561	533	120	15982
530	2,5	585	557	120	15983
606	2,5	661	634	120	15986
616	2,5	671	644	120	15987
635	2,5	690	663	120	15990

Andere Abmessungen, Druckstufen, Kupplungsbreiten und Werkstoffe auf Anfrage

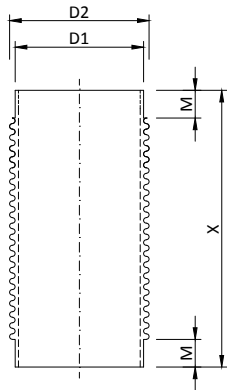
Für Edelstahlrohre > DN 200 sind die gültigen Druckstufen bei Höllko anzufordern

Produktbeschreibung/Ausschreibungstext

Elastische Rohrverbindung (Brückenentwässerungsschlauch) mit Spiralverstärkung gemäß RIZ WAS 5 und 6

inklusive Spannbänder, Werkstoff 1.4571

ANSICHT



Um die Bewegungen zwischen feststehenden Bauteilen (Widerlager/Pfeiler) und den beweglichen Teilen (Überbau) bei den Rohrleitungen ausgleichen zu können werden an dieser Stelle Brückenentwässerungsschläuche benötigt.

Längenrechner siehe Internetseite: www.hoellko.com

Ab einer Schlauchlänge von $x > 700$ mm ist dieser bei horizontalem Einbau mittels einer Unterstütkonstruktion gegen Durchhängen zu sichern Beispiel siehe Seite 11

Elastische Rohrverbindung

DA Rohr (mm)	M (mm)	D1 ≈ (mm)	D2 ≈ (mm)	Anzahl Spannbänder	Art.Nr. X = 400mm	Art.Nr. X = 500mm	Art.Nr. X = 600mm	Art.Nr. X = 800mm
60	50	70	82	2	12596	12597	12598	12599
76-78	50	88	92	2	12611	12612	12613	12616
108-110	50	120	124	2	12635	12648	12649	12651
133-135	50	145	149	2	12691	12693	12694	12696
154	50	164	176	2	12722	12725	12711	12715
159-160	50	170	176	2	12740	12728	12732	12744
168	50	178	192	2	12761	12772	12771	12759
204	50	214	230	2	12799	12804	12801	12803
210	50	220	236	2	12811	12807	12817	12809
219-220	50	230	246	2	12837	12842	12841	12839
254-256	50	266	291	2	12870	12880	12885	12883
272-274	50	284	309	2	12900	12887	12886	12902
304-306	50	316	341	2	12906	12917	12907	12912
324-326	50	336	361	2	12954	12946	12943	12942
356	75	366	392	4	12966	12971	12967	12969
376	75	386	412	4	12973	12974	12975	12976
406-408	75	418	443	4	12997	13005	13007	12996
427-429	75	441	464	4	13019	13010	13020	13021
506	75	518	542	4	13028	13029	13030	13032
532	75	544	568	4	13052	13053	13054	13056
606	75	618	642	4	13066	13067	13068	13069
616	75	628	652	4	13073	13074	13075	13076
635	75	647	671	4	13095	13096	13097	13098

Andere Nennweiten/Übergänge und Längen auf Anfrage

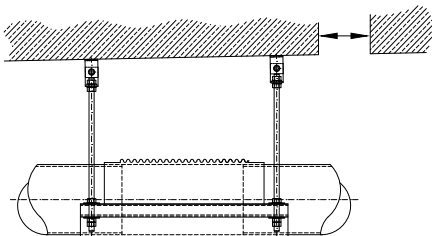


Produktbeschreibung/Ausschreibungstext

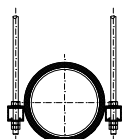
Unterstützungsstruktur für elastische Rohrverbinder Werkstoff-Nr. 1.4571 (A4)

Konstruktion gem. den statischen Anforderungen und der örtlichen Gegebenheiten

ANSICHT



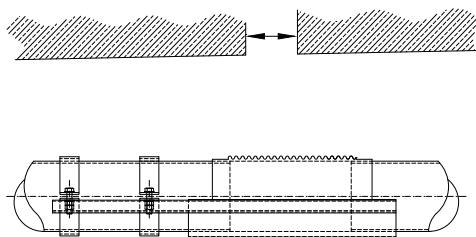
SCHNITT



Einbaubeispiel 1

Edelstahl-Halbschale mit Befestigung am Überbau

ANSICHT

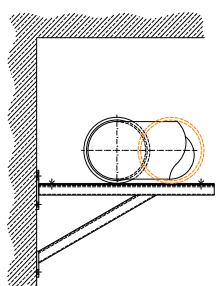


SCHNITTE



Einbaubeispiel 2

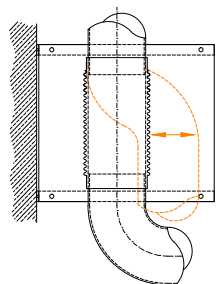
Edelstahl-Halbschale mit Befestigung am Rohr mittels Rohrschellen



ANSICHT

Einbaubeispiel 3

Edelstahlgleitblech mit Konsolenbefestigung

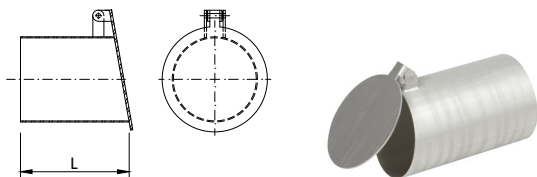


DRAUFSICHT

Produktbeschreibung/Ausschreibungstext

Froschklappe aus Edelstahl, Werkstoff 1.4571 (A4)

ANSICHTEN



Froschklappe

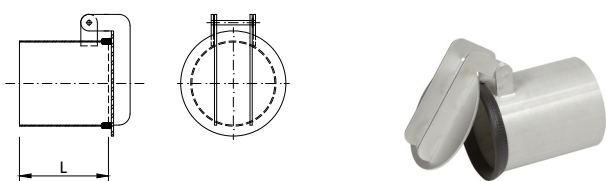
Rohr AD (mm)	L (mm)	Art.Nr.
60.3	250	13586
76.1	250	13599
108	250	13603
133	250	13607
154	250	13611
159	250	13615
168.3	250	13624
204	250	13628
206	250	13632
219.1	250	13635
254	500	13639
304	500	13641

Andere Abmessungen und Längen auf Anfrage

Produktbeschreibung/Ausschreibungstext

Rückstauklappe aus Edelstahl, Werkstoff 1.4571 (A4) mit Gummidichtung

ANSICHTEN



Rückstauklappe

Rohr AD (mm)	L (mm)	Art.Nr.
108	200	12349
133	200	12350
154	200	12351
159	200	12352
168,3	200	12353
204	200	12354
206	200	12355
219,1	200	12356
254	300	12357
304	300	12358
406	300	12360
506	300	12361
606	300	12362

Andere Abmessungen und Längen auf Anfrage

Produktbeschreibung/Ausschreibungstext

Einsteckgitter aus Edelstahl, Werkstoff 1.4571 (A4)
Maschenweite 27 x 27 mm

ANSICHTEN



Einsteckgitter

Rohr AD (mm)	Rohr ID (mm)	L (mm)	Art.Nr.
51	45,8	50	20687
60,3	55,1	50	20688
76,1	72,1	50	20689
108	104	50	20690
133	129	75	20691
154	150	75	20692
159	155	75	20963
204	200	75	20694
254	250	100	20695
304	300	100	20696
406	400	150	20697
506	500	150	20698
606	600	150	20699

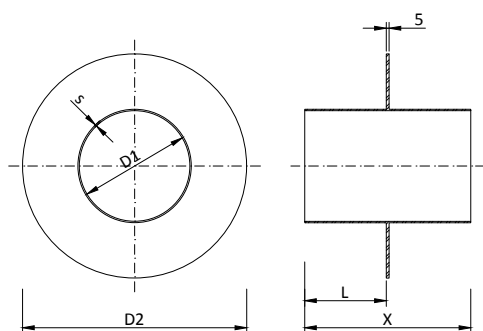
Andere Werkstoffe und Abmessungen auf Anfrage

Produktbeschreibung/Ausschreibungstext

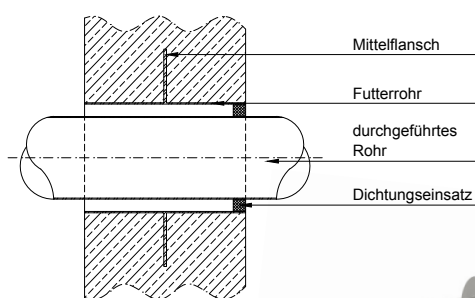
Futterrohr aus Edelstahl mit beidseitig durchgehend verschweißtem Mauerflansch, Werkstoff 1.4571 (A4)

ANSICHT

SCHNITT



SCHNITT (Einbaubeispiel)



Futterrohr mit Mauerflansch

D1 (mm)	D2 (mm)	s (mm)	Art.Nr.	Art.Nr.
			X = 200mm L = 100mm	X = 300mm L = 150mm
104	208	2	21141	21152
129	233	2	21242	21153
150	254	2	21143	21154
200	304	2	21144	21155
250	356	3	21145	21156
300	406	3	21146	21157
350	456	3	21147	21158
400	508	4	21148	21159
450	558	4	21149	21160
500	608	4	21150	21161
600	710	5	21151	21162

Andere Werkstoffe und Abmessungen auf Anfrage

Passende Dichteinsätze auf Seite 14



Produktbeschreibung/Ausschreibungstext

**Ringraumdichtung aus Edelstahl, Werkstoff 1.4571 (A4)
dicht gegen nicht drückendes Wasser (DIN 18 337)
mit 1 Dichtungsring**



Ringraumdichtung (nicht drückendes Wasser)

Futterrohr DN	Medienrohr DA (mm)	Art.Nr.
150	78-110	15441
200	105-141	15445
250	142-180	15449
300	181-230	15453
350	231-280	15458
400	281-338	15462
450	339-380	15466
500	381-430	15470
600	431-530	15475
700	531-620	15479
800	621-720	15482

Andere Abmessungen und Werkstoffe auf Anfrage

Produktbeschreibung/Ausschreibungstext

**Ringraumdichtung aus Edelstahl, Werkstoff 1.4571 (A4)
dicht gegen drückendes Wasser (DIN 18 337)
mit 2 Dichtungsringen**



Ringraumdichtung (drückendes Wasser)

Futterrohr DN	Medienrohr DA (mm)	Art.Nr.
150	78-110	15440
200	105-141	15444
250	142-180	15448
300	181-230	15452
350	231-280	15457
400	281-338	15461
450	339-380	15465
500	381-430	15469
600	431-530	15473
700	531-620	15477
800	621-720	15480

Andere Abmessungen und Werkstoffe auf Anfrage

Bei Bestellung bitte folgende Punkte angeben:

- Innendurchmesser Mantelrohr
- Aussendurchmesser Medienrohr

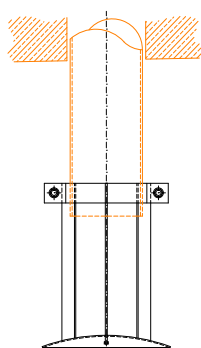


Produktbeschreibung/Ausschreibungstext

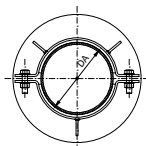
Strahlverteiler aus Edelstahl, Werkstoff 1.4571 (A4)

zur Verteilung des Wassers bei Freifallentwässerungen

ANSICHT (Einbaubeispiel)



DRAUFSICHT



Strahlverteiler

DN	Art.Nr.
100	18552
125	18555
150	18557
200	18558

Bei Bestellung bitte folgende Punkte angeben:

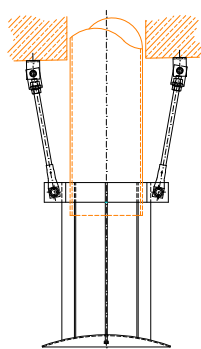
- Rohraussendurchmesser DA

Produktbeschreibung/Ausschreibungstext

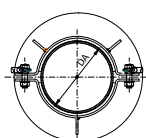
Strahlverteiler aus Edelstahl, Werkstoff 1.4571 (A4), mit Absturzsicherung

zur Verteilung des Wassers bei Freifallentwässerungen, ohne Verankerungsmaterial

ANSICHT (Einbaubeispiel)



DRAUFSICHT



Strahlverteiler

DN	Art.Nr.
100	18553
125	18554
150	18556
200	18559

Bei Bestellung bitte folgende Punkte angeben:

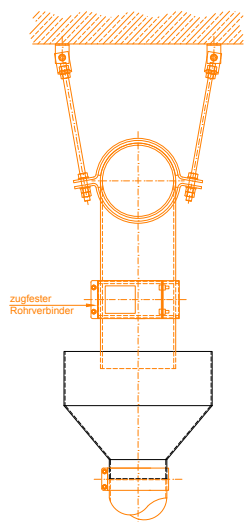
- Rohraussendurchmesser DA

Produktbeschreibung/Ausschreibungstext

Trichter aus Edelstahl, Werkstoff 1.4571 (A4)

zur Aufnahme und Ableitung des Wassers der Entwässerungsleitung bei Längs- bzw. Querbewegungen des Brückenbauwerks

SCHNITT (Einbaubeispiel)



Trichter

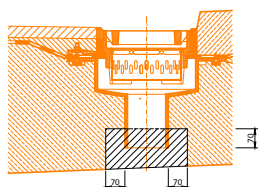
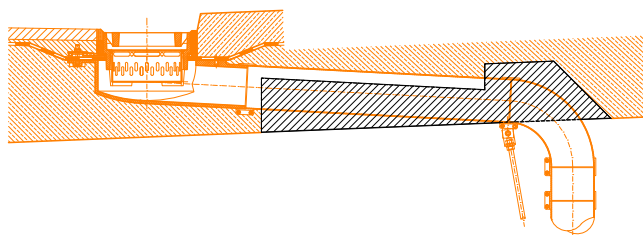
Fertigung nach Kundenvorgabe

Produktbeschreibung/Ausschreibungstext

Aussparungskörper aus Styropor für Betonage

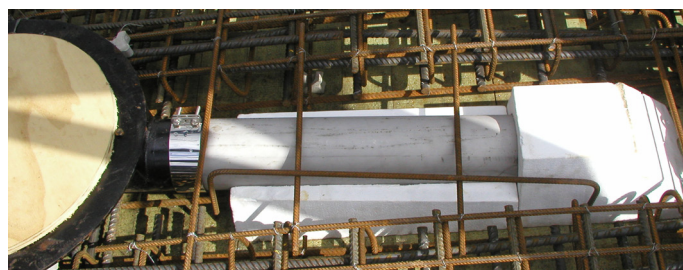
zur Erzeugung einer Aussparung im Beton

SCHNITTE (Einbaubeispiele)



Aussparungskörper

Fertigung nach Kundenvorgabe







HÖLLKO

Höllko GmbH
Heideweg 47
D-93149 Nittenau
Tel. +49 (0) 9436 . 300 906 - 0
Fax +49 (0) 9436 . 300 906 - 39
eMail info@hoellko.com
Internet www.hoellko.com



DIESER KATALOG DARF OHNE DIE ERLAUBNIS DER HÖLLKO GMBH NICHT VERVIELFÄLTIGT WERDEN. ALLE DARGESTELLTEN BILDER, ZEICHNUNGEN UND LOGOS SIND URHEBERRECHTLICH GESCHÜTZT. ÄNDERUNGEN VON TECHNISCHEN DATEN SOWIE IRRTÜMER BEHALTEN WIR UNS VOR. UNSERE ANGABEN SIND UNVERBINDLICH UND IN JEDEM EINZELFALL ZU PRÜFEN.

ZUBEHÖR FÜR BRÜCKENENTWÄSSERUNGEN 2015 - STAND NOVEMBER 2014.