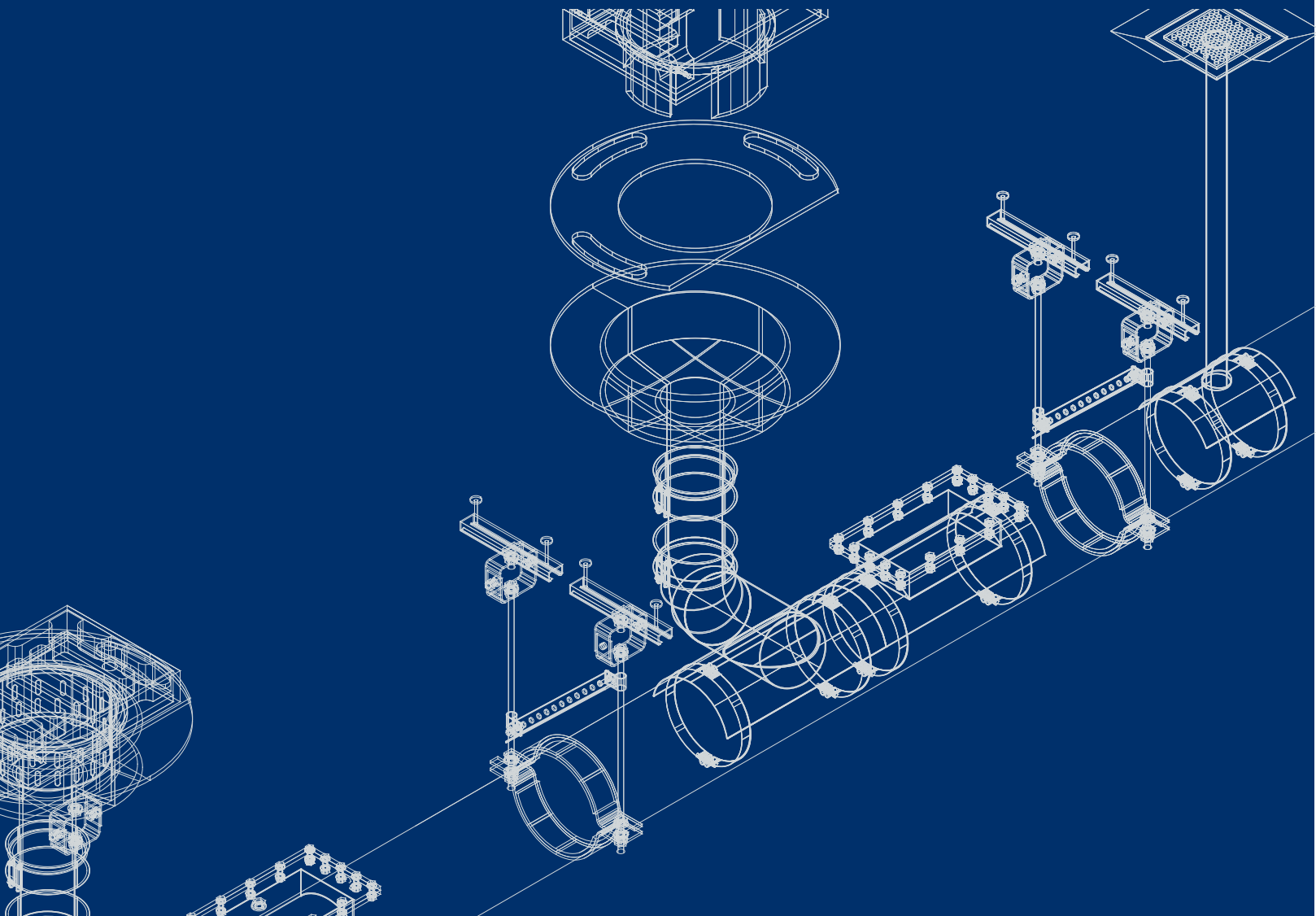
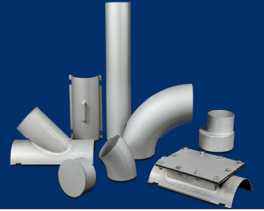


HÖLLKO

EDELSTAHLROHRSYSTEM



2015

TECHNISCHER KATALOG



Allgemeine Informationen Edelstahlrohr Einbauvorschriften **Kapitel 01**

Seite

- Systemzeichnung für Einbau 04
- Einbauvorschriften und Aufhängetaktung 04
- Informationen zum Edelstahlrohr 05
- Informationen zum Edelstahlrohr 06
- Ausführungsvarianten 06
- Montageanleitung zu Sattelstücken 07

Edelstahlrohrsystem **Kapitel 02**

- Rohre 10
- Bogen 15°, 10
- Bogen 30°, Bogen 45° 11
- Bogen 70°, Bogen 90° 12
- Enddeckel 13

Variante Sattelstücke

- Abzweigsattelstück 45° 14
- Abzweigsattelstück 45° 15
- Abzweigsattelstück 90° 16
- Abzweigsattelstück 90° 17
- Reinigungssattelstück 18
- Kleber für Sattelstück 18
- Reinigungsdeckel 18
- Spannbänder 19

Variante eingeschweißte Formstücke

- Beispiele für eingeschweißte Formstücke 20
- Beispiele für eingeschweißte Formstücke 21

Variante Formstücke

- Abzweig 45° 22
- Abzweig 45° 23
- Reinigungsrohr 24

Weitere Formstücke

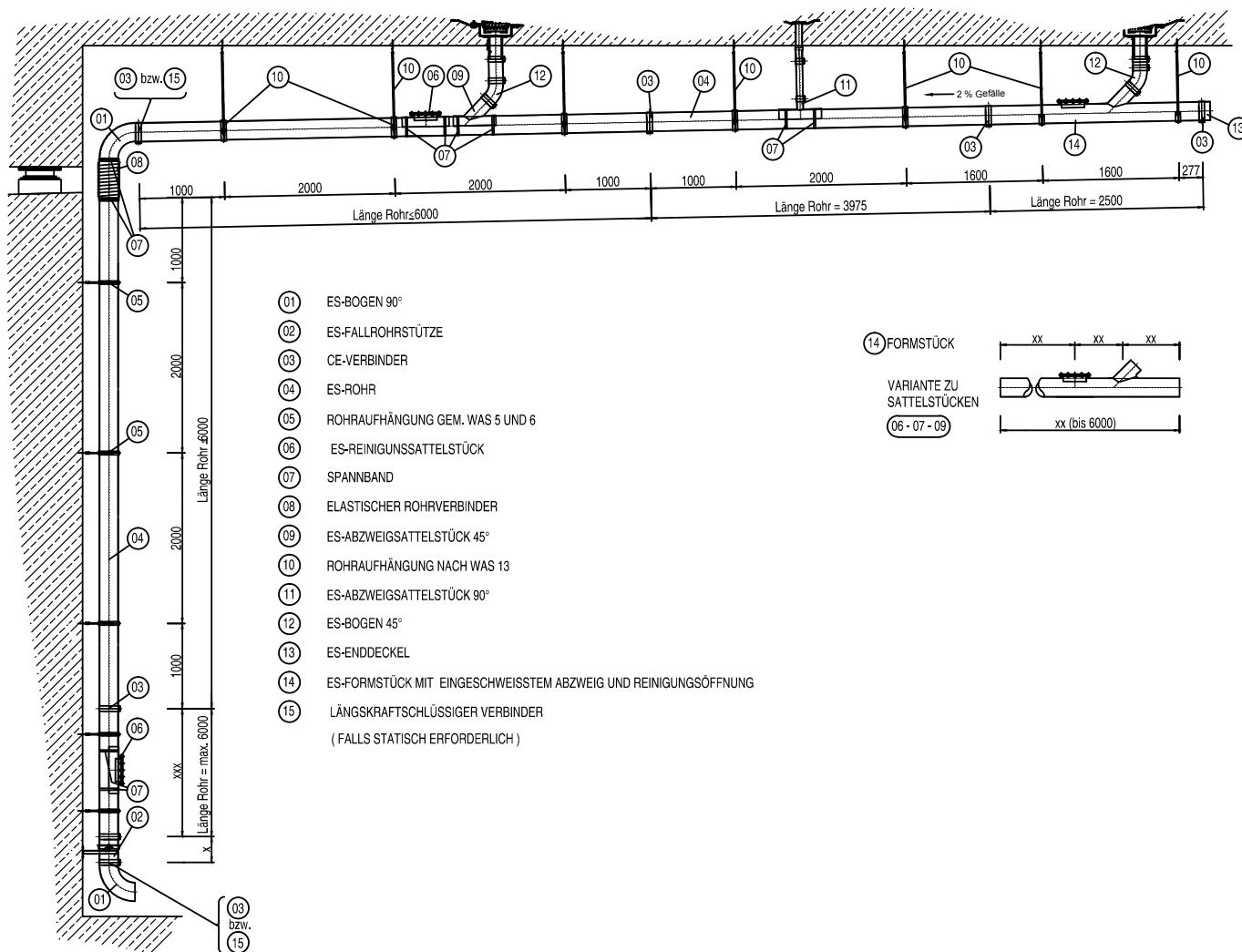
- Reduzierung, scharfkantig 24
- Reduzierung, konisch 25
- Fallrohrstütze 25



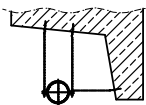
EINBAUVORSCHRIFTEN
SYSTEMBESCHREIBUNG



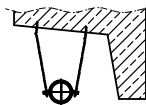
ANSICHT/SCHNITT (EINBAUSCHEMA FÜR EDELSTAHLROHRE MIT AUFHÄNGETAKTUNG)



ROHRAUFHÄNGUNG GEM. WAS 13 GEM. BILD 1
 (SIEHE AUCH HÖLLKO ROHRAUFHÄNGUNGSKATALOG)



ROHRAUFHÄNGUNG GEM. WAS 13 GEM. BILD 2
 (SIEHE AUCH HÖLLKO ROHRAUFHÄNGUNGSKATALOG)



ROHRAUFHÄNGUNG GEM. WAS 5 UND 6
 (SIEHE AUCH HÖLLKO ROHRAUFHÄNGUNGSKATALOG)



EINBAUVORSCHRIFT - AUFHÄNGETAKTUNG

Edelstahlrohre werden standardmäßig in Rohrlängen von 6 Meter geliefert. Die Rohraufhängung hat in einem Abstand von max. ≤ 2 Metern zu erfolgen. Dieses Maß gilt für Falleitung und Längsleitung (siehe Schema-Zeichnung oben). Die Rohrbefestigungen sind entsprechend der Nennweite (DN) sowie den statischen und baulichen Voraussetzungen zu wählen. Sehen Sie hierzu bitte auch in den Höllko Rohrabhängungssystemkatalog.

ALLE EINBAUVORSCHRIFTEN SIND ZWINGEND EINZUHALTEN!



Edelstahlrohre für die Brückenentwässerung

Generelle Grundlage für die Herstellung von Edelstahlrohren ist die EN 10217-7/TC1.

Werkstoff nach ZTV-ING

Für die Ausführung von Rohrleitungen aus nichtrostendem Stahl ist der Werkstoff 1.4571 nach DIN EN 10088 mit einer Mindestwanddicke von 2 mm zu wählen.

Optik

Durch die Eigenschaften des Edelstahls sind keine weiteren Beschichtungen erforderlich.

Rauhigkeitswert - Betrieb

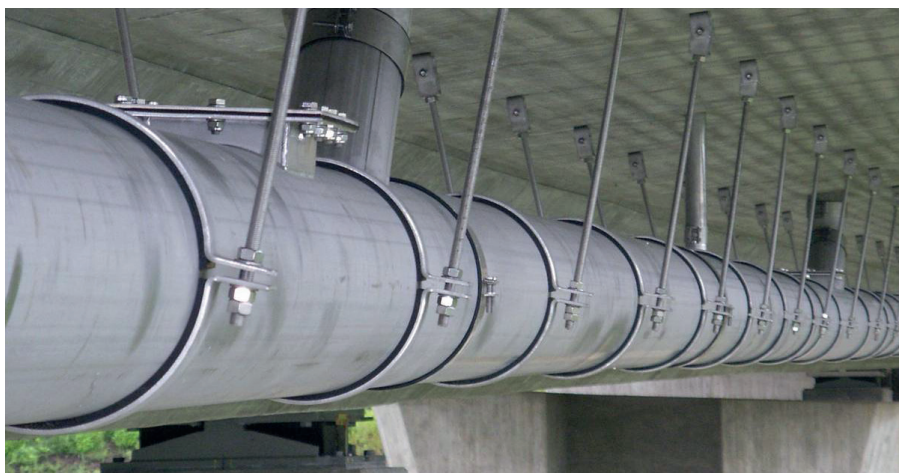
Optimales Strömungsverhalten durch glatte Innenflächen (Rauhigkeitswert k (mm) $< 0,05$)

Installation

Geringes Gewicht und einfache Bearbeitbarkeit sichern eine schnelle Montage. Die Rohre besitzen über die gesamte Länge einen konstanten Aussendurchmesser. Sie lassen sich an jeder beliebigen Stelle trennen und mit Höllko-Verbindern montieren. Es lassen sich die handelsüblichen Befestigungssysteme verwenden. Spezielle Schutzanstriche sind nicht notwendig. Der Kontakt von Edelstahl mit Eisenpartikeln ist grundsätzlich zu vermeiden. Für die Be- und Verarbeitung sind geeignete Werkzeuge, Trenn- und Schleifmittel zu verwenden. Auch Schleifstaub von Edelstahltreanschnitten ist gründlich zu entfernen. Beachtet man die Hinweise zur Verarbeitung von Edelstahl, ist Edelstahl einer der langlebigsten metallischen Werkstoffe (siehe Informationsstelle Edelstahl Rostfrei).

Langlebigkeit/Wartung

Im Bauwesen ist unter normalen atmosphärischen Bedingungen die Verwendung von Edelstahl, Werkstoff 1.4571, üblich. Durch Verunreinigungen in der Luft, die in Feuchtigkeitspartikeln gebunden auf der Metalloberfläche kondensieren, erfolgt mit der Zeit eine Ansammlung von Ablagerungen und Verschmutzungen auf der Metalloberfläche. Werden diese Verunreinigungen nicht vom Regenwasser abgespült (im Gegensatz zu freiliegenden Bauteilen), erfolgt mit der Zeit eine Anreicherung von Schadstoffen, die zu optischen Beeinträchtigungen führt. Edelstahl Rostfrei ist langlebig, bedarf jedoch einer regelmäßigen Pflege (auch eine Glasscheibe wird von Zeit zu Zeit gereinigt). Die Intervalle hierzu richten sich nach dem Grad der Verschmutzung sowie den Anforderungen an das zunächst „dekorative“ Aussehen. Zur gründlichen Beseitigung der Verschmutzungen kommen in der Regel Hochdruckreiniger zum Einsatz. Weitere Informationen zur Reinigung und Pflege von nichtrostenden Stählen im Bauwesen finden Sie bei der Informationsstelle Edelstahl Rostfrei (Merkblatt 965) unter www.edelstahl-rostfrei.de.



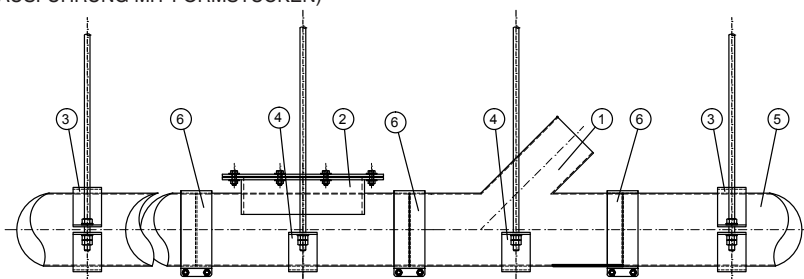
Gewichtstabelle

Aussen- Ø/Wanddicke 2/2,6 mm	51/2,6	60,3/2,6	76,1/2	108/2	133/2	154/2	159/2	168,3/2	204/2	254/2	304/2
Rohrgewicht leer kg/m	3,15	3,76	3,71	5,31	6,56	7,61	7,86	8,33	10,11	12,62	15,12
Rohrgewicht voll kg/m	4,8	5,8	7,79	13,8	19,63	25,28	26,7	28,81	42,2	65,64	85,77
<hr/>											
Aussen- Ø/Wanddicke 3 mm	159/3	206/3	256/3	306/3	406/3	506/3	606/3				
Rohrgewicht leer kg/m	11,72	15,25	19,01	22,76	30,3	37,78	45,3				
Rohrgewicht voll kg/m	30,11	46,67	68,1	93,45	148,42	234	328				

Ausführungsvarianten

Unsere Rohrsysteme sind in drei Varianten lieferbar.

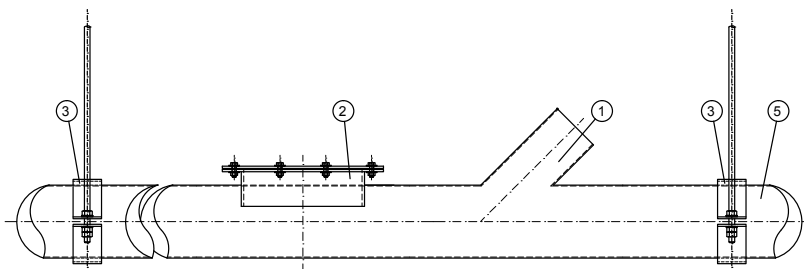
ANSICHT (AUSFÜHRUNG MIT FORMSTÜCKEN)



BEISPIEL VARIANTE 1
AUSFÜHRUNG MIT FORMSTÜCKEN

- ① ABZWEIG 45°
- ② REINIGUNG
- ③ ROHRAUFHÄNGUNG
- ④ ROHRAUFHÄNGUNG OHNE OBERE ROHRSCHELLE
- ⑤ EDELSTAHLROHRLEITUNG
- ⑥ CE-VERBINDER

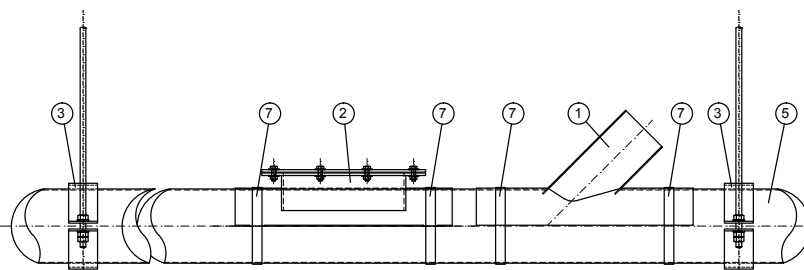
ANSICHT (AUSFÜHRUNG MIT EINGESCHWEISSTEM ABZWEIG UND REINIGUNG)



BEISPIEL VARIANTE 2
AUSFÜHRUNG MIT EINGESCHWEISSTEM ABZWEIG UND REINIGUNG

- ① ABZWEIG 45°
 - ② REINIGUNG
 - ③ ROHRAUFHÄNGUNG
 - ⑤ EDELSTAHLROHRLEITUNG
- } EINGESCHWEISST

ANSICHT (AUSFÜHRUNG MIT SATTELSTÜCKEN)



BEISPIEL VARIANTE 3
AUSFÜHRUNG MIT SATTELSTÜCKEN

- ① ABZWEIGSATTELSTÜCK 45°
- ② REINIGUNGSSATTELSTÜCK
- ③ ROHRAUFHÄNGUNG
- ⑤ EDELSTAHLROHRLEITUNG
- ⑦ SPANNBAND

Vorteile bei Verwendung von Sattelstücken:

Kürzere Lieferzeiten, da Standardteile vorgefertigt sind.

Eine Verlegung der Längsleitung ist nahezu ohne Längenanpassung möglich, was bedeutet, dass kaum Verschnitte entstehen.

Ankerschienen können meist durchgehend im gleichen Takt gesetzt werden.

Minimierung der Planungskosten, da durch die flexiblere Sattelstückvariante nicht alle Einzelteile (Formstücke) eine Detailzeichnung benötigen.

Maßdifferenzen (z.B.: Abstände der Brückenabläufe) können problemlos aufgenommen werden, da das Sattelstück mit Abzweig exakt an der Stelle gesetzt wird wo es erforderlich ist.

Nachträglicher Einbau (z.B.: Einbindung von Tropftüllen) problemlos möglich.

Montageanleitung für Abzweig-, Reinigungssattelstücke und Reinigungsdeckel auf Edelstahlrohr

1.) Abzweigsattelstück

- a) Die Anschlussleitung DN 150 wird bis zur Längsleitung heran montiert und das Sattelstück zunächst auf die noch geschlossene Längsleitung gesetzt. Anschließend wird die Einbaulage gekennzeichnet. Hierbei ist auch der Rohrausschnitt durch Eingriff von oben in den Abzweigstutzen auf dem Rohr anzuzeichnen.
- b) Nach Entfernung des Sattelstücks wird anhand der Anzeichnung (gem. Punkt a) der ovale Rohrausschnitt angezeichnet, dieser soll umlaufend ca. 20 mm größer sein als das einmündende Rohr / die Anzeichnung von Punkt a (siehe Zeichnung*).

Weiter bei Punkt d)

*DRAUFSICHT (AUSSCHNITT SATTELSTÜCK 45°)



2.) Reinigungssattelstück und Reinigungsdeckel

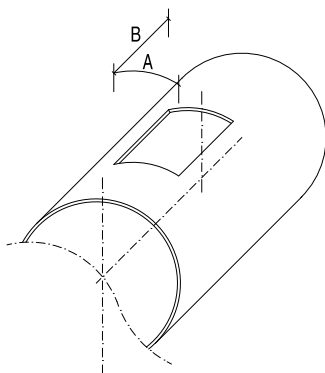
- c) Der Ausschnitt für das Reinigungssattelstück und den Reinigungsdeckel ist mindestens 275 mm (siehe Zeichnung***) entfernt von der Kante des Abzweig-Sattelstücks herzustellen. Somit wird verhindert, dass sich die Sattelstücke überlappen. Die Größe des Ausschnittes für das Reinigungssattelstück bzw. den Reinigungsdeckel ist der Tabelle (siehe Zeichnung**) zu entnehmen.

3.) Abzweig-, Reinigungssattelstück und Reinigungsdeckel

- d) Der angezeichnete Rohrausschnitt wird mittels Einhandwinkelschleifer mit einer Edelstahltrennscheibe ausgeschnitten. Die Trennscheibe sollte möglichst nur 1 mm stark sein, um eine geringe Schnittbreite und somit weniger Funkenflug zu erreichen.
- e) Die Schnittkanten werden dann mit dem Winkelschleifer mit einer Lamellenfächerschleifscheibe (Korn 40 bis 80) entgratet. Die Schnittkante und eventuell entstandene Funkeneinbrände sind mit Schleifvlies (Korn 100) gründlich bis zur metallisch blanken Edelstahloberfläche zu reinigen. Sämtlicher Schleifstaub muss vom Rohr entfernt werden. Die schützende Passivschicht für Edelstahl bildet sich selbsttätig innerhalb von ca. 14 Tagen.
- f) 2 cm vom Rohrausschnitt entfernt wird im Bereich der Dichtfläche auf das Edelstahlrohr eine gleichmäßig kräftige Raupe, Breite 10 - 20 mm mit dem Kleber z.B. Sikaflex 11 FC aufgetragen. Bitte technisches Datenblatt beachten (Verarbeitungstemperatur +5 Grad bis +40 Grad). (Reinigungsdeckel wird nicht geklebt, hier entfällt Punkt f)
- g) Das Sattelstück wird aufgesetzt, ausgerichtet und die zwei dazugehörigen Edelstahlspannbänder gleichmäßig angezogen bis die Sattelstückhalbschale auf der Längsleitung aufsitzt. Eventuell zu viel aufgetragene und hervorquellende Dichtmasse muss gründlich entfernt werden.
- h) Nach erfolgter Montage des Reinigungssattelstücks sind die Schrauben des Deckels nachzuziehen.

**PERSPEKTIVE (AUSSCHNITT REINIGUNGSSATTELSTÜCK)

MASSTABELLE FÜR DEN AUSSCHNITT VON REINIGUNGSSATTELSTÜCK UND REINIGUNGSDECKEL



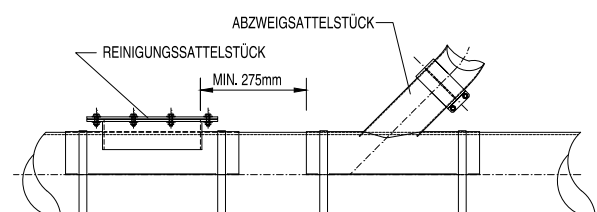
MASS A = BOGENLÄNGE

DN 100	A = 90 mm
DN 125	A = 86 mm
DN 150	A = 152 mm
DN 200	A = 191 mm
DN 250	A = 179 mm
DN 300	A = 175 mm
DN 400	A = 170 mm
DN 500	A = 168 mm
DN 600	A = 167 mm

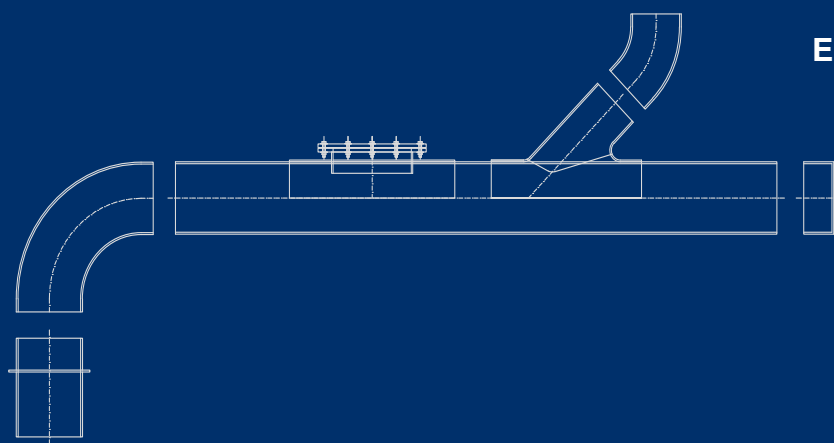
MASS B = LÄNGE

DN 100-125	B = 140 mm
DN 150-600	B = 250 mm

***ANSICHT (ABSTAND SATTEL)



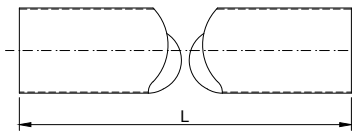




EDELSTAHLROHRE



SCHNITT



Rohr (Standard Liefermaße)

DN	DA/Wanddicke mm	Länge mm	kg je Rohr	Art.Nr.
50	51/2,6	6000	18,9	14903
50	60,3/2,6	6000	22,56	14905
70	76,1/2	6000	22,26	14906
100	108/2	6000	31,86	14910
125	133/2	6000	39,36	14916
150	154/2	6000	45,66	14918
150	159/2	6000	47,16	14919
150	168,3/2	6000	49,98	14922
200	204/2	6000	60,66	14924
200	206/3	6000	91,5	14925
250	254/2	6000	75,72	14933
250	256/3	6000	114,06	14936
300	304/2	6000	90,72	14941
300	306/3	6000	136,56	14943
400	406/3	6000	181,8	14948
500	506/3	6000	226,68	14950
600	606/3	6000	271,8	14952

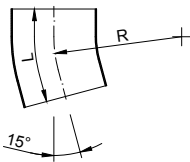
Auch in der unten angegebenen Abmessung

150	159/3	6000	70,32	14920
-----	-------	------	-------	-------

Andere Abmessungen auf Anfrage



SCHNITT

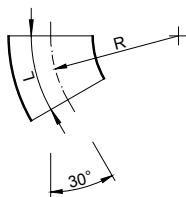


Bogen 15° (Bogen beidseitig verlängert)

DN	DA/Wanddicke mm	R ≈ mm	Länge mm	Art.Nr.
50	51/2	63,5	67	12119
50	60,3/2	76	70	12124
70	76,1/2	95	75	12130
100	108/2	142,5	137	12135
125	133/3	181	147	12143
150	154/2	225	159	12148
150	159/3	216	157	12159
150	168,3/2	229	160	12165
200	204/2	300	179	12177
200	206/3	300	179	12182
250	254/2	350	192	12201
300	306/3	400	205	12208
400	406/3	500	231	12215
500	506/3	600	257	12224
600	606/3	700	283	12230



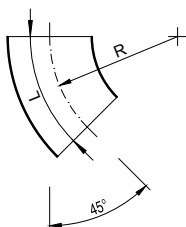
SCHNITT



Bogen 30° (Bogen beidseitig verlängert bis DN 70)

DN	DA/Wanddicke mm	R ≈ mm	Länge mm	Art.Nr.
50	51/2	63,5	83	12120
50	60,3/2	76	90	12125
70	76,1/2	95	100	12131
100	108/2	142,5	75	12136
125	133/3	181	95	12144
150	154/2	225	118	12150
150	159/3	216	113	12161
150	168,3/2	229	119	12166
200	204/2	300	157	12178
200	206/3	300	157	12183
250	254/2	350	183	12202
300	306/3	400	209	12209
400	406/3	500	261	12216
500	506/3	600	314	12225
600	606/3	700	366	12231

SCHNITT

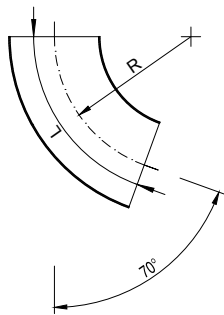


Bogen 45° (Bogen beidseitig verlängert bis DN 70)

DN	DA/Wanddicke mm	R ≈ mm	Länge mm	Art.Nr.
50	51/2	63,5	100	12121
50	60,3/2	76	110	12126
70	76,1/2	95	125	12132
100	108/2	142,5	112	12138
125	133/3	181	142	12145
150	154/2	225	177	12151
150	159/3	216	170	12162
150	168,3/2	229	178	12167
200	204/2	300	236	12179
200	206/3	300	236	12184
250	254/2	350	275	12203
300	306/3	400	314	12210
400	406/3	500	393	12217
500	506/3	600	471	12226
600	606/3	700	550	12232



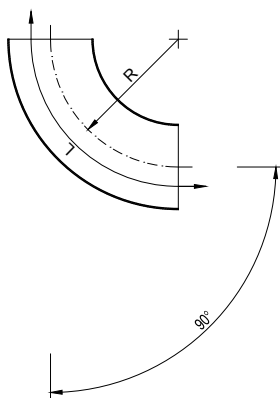
SCHNITT



Bogen 70° (Bogen beidseitig verlängert bis DN 50)

DN	DA/Wanddicke mm	R ≈ mm	Länge mm	Art.Nr.
50	51/2	63,5	128	12122
50	60,3/2	76	143	12128
70	76,1/2	95	117	12133
100	108/2	142,5	174	12141
125	133/3	181	221	12146
150	154/2	225	275	12153
150	159/3	216	264	12163
150	168,3/2	229	278	12168
200	204/2	300	367	12180
200	206/3	300	367	12185
250	254/2	350	428	12204
300	306/3	400	489	12211
400	406/3	500	611	12218
500	506/3	600	733	12227
600	606/3	700	855	12233

SCHNITT

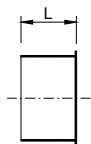


Bogen 90° (Bogen nicht verlängert)

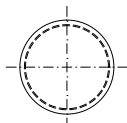
DN	DA/Wanddicke mm	R ≈ mm	Länge mm	Art.Nr.
50	51/2	63,5	100	12123
50	60,3/2	76	119	12129
70	76,1/2	95	150	12134
100	108/2	142,5	224	12142
125	133/3	181	284	12147
150	154/2	225	353	12154
150	159/3	216	339	12164
150	168,3/2	229	358	12170
200	204/2	300	471	12181
200	206/3	300	471	12186
250	254/2	350	550	12206
300	306/3	400	628	12213
400	406/3	500	785	12220
500	506/3	600	942	12228
600	606/3	700	1100	12234



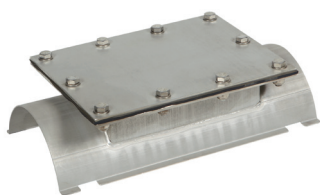
SCHNITT



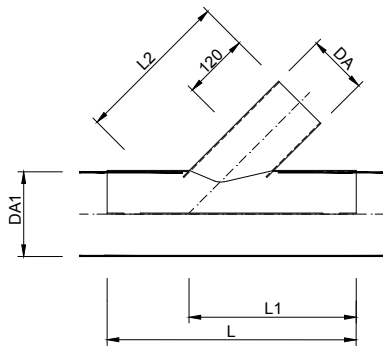
DRAUFSICHT



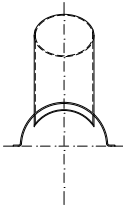
Enddeckel			
DN	DA/Wanddicke mm	Länge mm	Art.Nr.
50	51/2	50	12255
50	60,3/2	50	12256
70	76,1/2	50	12257
100	108/2	80	12258
125	133/3	80	12259
150	154/2	80	12261
150	159/3	80	12263
150	168,3/2	80	12264
200	204/2	80	12266
200	206/3	80	12267
250	254/2	80	12270
300	304/2	80	12271
300	306/3	80	12272
400	406/3	80	12273
500	506/3	80	12274
600	606/3	80	12275



SEITENANSICHT



RÜCKANSICHT



Abzweigsattelstück 45° inkl. Spannbänder und Kleber

DN	DA mm	L1 mm	L2 mm	Länge mm	Art.Nr.
100 x 50	51	206	225	300	11755
100 x 50	60,3	206	229	300	11760
100 x 70	76,1	206	237	300	11763
100 x 100	108	206	253	300	11771
125 x 50	51	294	242	450	11774
125 x 50	60,3	294	247	450	11779
125 x 70	76,1	294	255	450	11782
125 x 100	108	294	271	450	11787
125 x 125	133	294	283	450	11790
150 x 50	51	311	267	450	11795
150 x 50	60,3	311	272	450	11798
150 x 70	76,1	311	280	450	21116
150 x 100	108	311	296	450	21117
150 x 125	133	311	308	450	21118
150 x 150	154	311	319	450	19337
150 x 150	159	311	321	450	21119
150 x 150	168,3	311	326	450	11826
200 x 50	51	329	293	450	11836
200 x 50	60,3	329	297	450	11839
200 x 70	76,1	329	305	450	11844
200 x 100	108	329	321	450	11847
200 x 125	133	329	333	450	11852
200 x 150	154	329	344	450	11855
200 x 150	159	329	347	450	21120
200 x 150	168,3	329	351	450	11867
200 x 200	204	329	369	450	11872
250 x 50	51	354	328	450	11886
250 x 50	60,3	354	332	450	11889
250 x 70	76,1	354	340	450	11894
250 x 100	108	354	356	450	11897
250 x 125	133	354	369	450	11902
250 x 150	154	354	379	450	11905
250 x 150	159	354	382	450	21121
250 x 150	168,3	354	387	450	11916
250 x 200	204	354	404	450	11921
250 x 250	254	429	429	600	11927
300 x 50	51	379	363	450	11940
300 x 50	60,3	379	368	450	11943
300 x 70	76,1	379	376	450	11948
300 x 100	108	379	392	450	11951
300 x 125	133	379	404	450	11956
300 x 150	154	379	415	450	11960
300 x 150	159	379	417	450	21122

Hinweise zur Bestellung:

Bei Bestellung bitte DA1 und Rohrwanddicke angeben

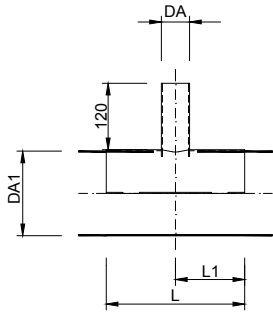


Abzweigsattelstück 45° inkl. Spannbänder und Kleber

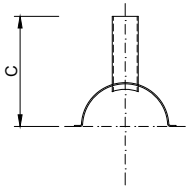
DN	DA mm	L1 mm	L2 mm	Länge mm	Art.Nr.
300 x 150	168,3	379	422	450	11971
300 x 200	204	379	440	450	11974
300 x 250	254	454	465	600	11980
300 x 300	304	454	490	600	11983
400 x 50	51	430	435	450	12088
400 x 50	60,3	430	440	450	12009
400 x 70	76,1	430	448	450	12012
400 x 100	108	430	463	450	12013
400 x 125	133	430	476	450	12015
400 x 150	154	430	487	450	12018
400 x 150	159	430	489	450	21123
400 x 150	168,3	430	494	450	12023
400 x 200	204	430	512	450	12024
400 x 250	254	505	537	600	12028
400 x 300	304	505	562	600	12031
400 x 400	406	580	613	750	12032
500 x 50	51	480	506	450	12066
500 x 50	60,3	480	511	450	12067
500 x 70	76,1	480	519	450	12068
500 x 100	108	480	535	450	12069
500 x 125	133	480	547	450	12070
500 x 150	154	480	558	450	12072
500 x 150	159	480	560	450	21124
500 x 150	168,3	480	565	450	12075
500 x 200	204	480	583	450	12076
500 x 250	254	555	608	600	12078
500 x 300	304	555	633	600	12079
500 x 400	406	630	684	750	12080
500 x 500	506	705	734	900	12081
600 x 50	51	530	577	450	12102
600 x 50	60,3	530	582	450	12103
600 x 70	76,1	530	589	450	12104
600 x 100	108	530	605	450	12105
600 x 125	133	530	618	450	12106
600 x 150	154	530	628	450	12108
600 x 150	159	530	631	450	21125
600 x 150	168,3	530	635	450	12111
600 x 200	204	530	653	450	12112
600 x 250	254	605	578	600	12114
600 x 300	304	605	703	600	12115
600 x 400	406	680	754	750	12116
600 x 500	506	755	804	900	12117
600 x 600	606	830	854	1050	12118



SEITENANSICHT



RÜCKANSICHT



Abzweigsattelstück 90° inkl. Spannbänder und Kleber

DN	DA mm	C mm	L1 mm	Länge mm	Art.Nr.
100 x 50	51	176	150	300	11758
100 x 50	60,3	176	150	300	11762
100 x 70	76,1	176	150	300	11766
100 x 100	108	176	150	300	11768
125 x 50	51	189	225	450	11777
125 x 50	60,3	189	225	450	11781
125 x 70	76,1	189	225	450	11785
125 x 100	108	189	225	450	11788
125 x 125	133	189	225	450	11792
150 x 50	51	202	225	450	11796
150 x 50	60,3	202	225	450	21126
150 x 70	76,1	202	225	450	21127
150 x 100	108	202	225	450	21128
150 x 125	133	202	225	450	21129
150 x 150	154	202	225	450	11816
150 x 150	159	202	225	450	21130
150 x 150	168,3	202	225	450	11828
200 x 50	51	225	225	450	11837
200 x 50	60,3	225	225	450	11841
200 x 70	76,1	225	225	450	11845
200 x 100	108	225	225	450	11849
200 x 125	133	225	225	450	11853
200 x 150	154	225	225	450	11857
200 x 150	159	225	225	450	21131
200 x 150	168,3	225	225	450	11869
200 x 200	204	225	225	450	11873
250 x 50	51	249	225	450	11887
250 x 50	60,3	249	225	450	11891
250 x 70	76,1	249	225	450	11895
250 x 100	108	249	225	450	11899
250 x 125	133	249	225	450	11903
250 x 150	154	249	225	450	11907
250 x 150	159	249	225	450	21132
250 x 150	168,3	249	225	450	11918
250 x 200	204	249	225	450	11922
300 x 50	51	275	225	450	11941
300 x 50	60,3	275	225	450	11945
300 x 70	76,1	275	225	450	11949
300 x 100	108	275	225	450	11953
300 x 125	133	275	225	450	11957
300 x 150	154	275	225	450	11961
300 x 150	159	275	225	450	21133

Hinweise zur Bestellung:

Bei Bestellung bitte DA1 und Rohrwanddicke angeben

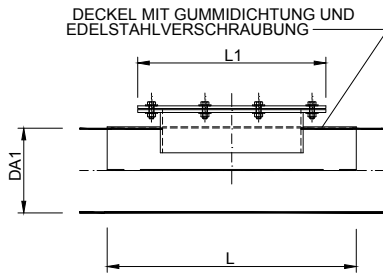


Abzweigsattelstück 90° inkl. Spannbänder und Kleber

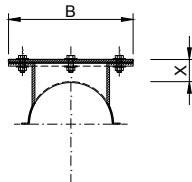
DN	DA mm	C mm	L1 mm	Länge mm	Art.Nr.
300 x 150	168,3	275	225	450	11972
300 x 200	204	275	225	450	11976
400 x 50	51	325	225	450	11987
400 x 50	60,3	325	225	450	11989
400 x 70	76,1	325	225	450	11991
400 x 100	108	325	225	450	11993
400 x 125	133	325	225	450	11995
400 x 150	154	325	225	450	11997
400 x 150	159	325	225	450	21134
400 x 150	168,3	325	225	450	12003
400 x 200	204	325	225	450	12005
500 x 50	51	375	225	450	12046
500 x 50	60,3	375	225	450	12048
500 x 70	76,1	375	225	450	12050
500 x 100	108	375	225	450	12052
500 x 125	133	375	225	450	12054
500 x 150	154	375	225	450	12056
500 x 150	159	375	225	450	21135
500 x 150	168,3	375	225	450	12062
500 x 200	204	375	225	450	12064
600 x 50	51	425	225	450	12082
600 x 50	60,3	425	225	450	12084
600 x 70	76,1	425	225	450	12086
600 x 100	108	425	225	450	12088
600 x 125	133	425	225	450	12091
600 x 150	154	425	225	450	12092
600 x 150	159	425	225	450	21136
600 x 150	168,3	425	225	450	12098
600 x 200	204	425	225	450	12101



SEITENANSICHT



SCHNITT



MASS X: BIS DN200 = 40 MM
AB DN250 = 60 MM

Reinigungssattelstück mit rechteckiger Reinigungsöffnung inkl. Spannbänder und Kleber

DN	L1 mm	B mm	Länge mm	Art.Nr.
100	230	170	300	12310
125	230	170	300	12313
150	340	225	450	12315
200	340	260	450	12317
250	340	260	450	12318
300	340	260	450	12321
400	340	260	450	12322
500	340	260	450	12325
600	340	260	450	12326

Hinweise zur Bestellung:

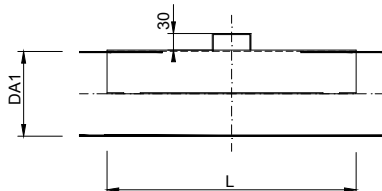
Bei Bestellung bitte DA1 und
Rohrwanddicke angeben



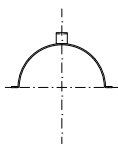
Sikaflex-Kleber 11 FC-Grau für Sattelstücke aus GFK und Edelstahl

Einheit	Art.Nr.
Kartusche	14736

SEITENANSICHT



SCHNITT



Reinigungsdeckel mit Gummidichtung inkl. Spannbänder

DN	Länge mm	Art.Nr.
150	400	12283
200	400	12286
250	400	12287
300	400	12292
400	400	12293
500	400	12296
600	400	12298

Hinweise zur Bestellung:

Bei Bestellung bitte DA1 und
Rohrwanddicke angeben

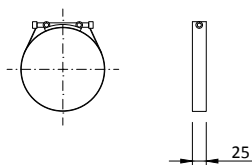


Produktbeschreibung/Ausschreibungstext

Spannband mit Gelenkbolzen, Werkstoff 1.4571 (A4)

passend für elastische Rohrverbinder sowie Edelstahl- und GFK Sattelstücke

ANSICHTEN



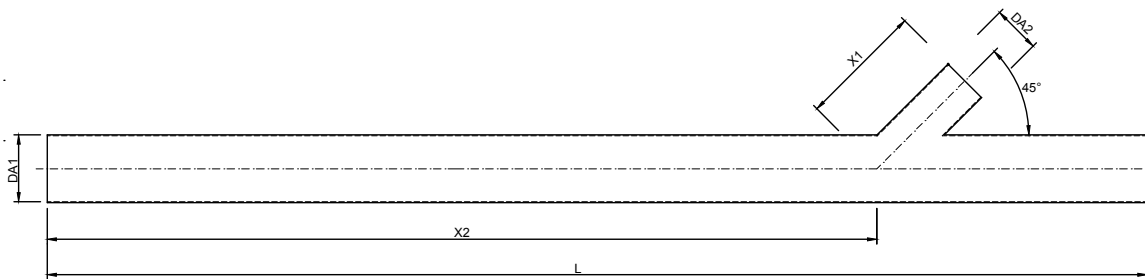
GBS-Spannband

DN	Spannbereich(mm)	Spannteile	Art.Nr.
100	110-125	1	18470
125	136-150	2	18473
150	155-185	2	18478
200	205-235	2	18484
250	256-286	2	18490
300	305-343	2	18497
400	408-446	2	18504
500	505-555	3	18511
600	605-655	3	18512

Produktbeschreibung

Formstücke aus Edelstahl, Werkstoff 1.4571 (A4)
Maximale Rohrlänge L = 6000mm

Die Formstücke werden variabel nach Kundenwunsch gefertigt.
 Die in den Zeichnungen dargestellten Formstücke sind beispielhaft,
 weitere Ausführungen sind möglich.



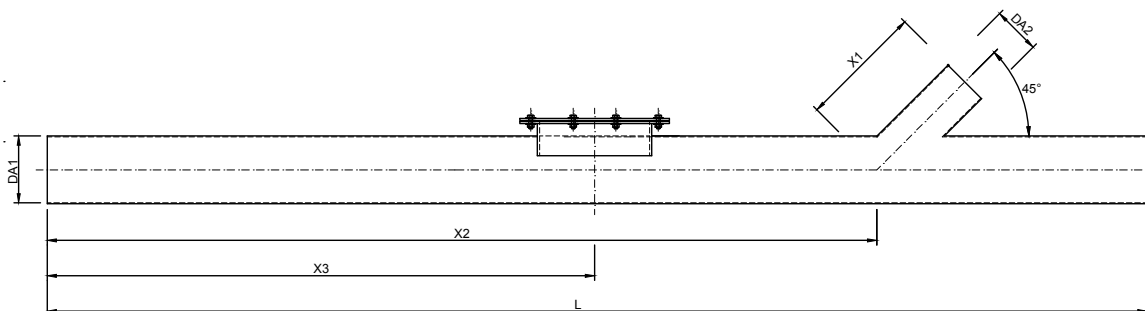
Formstück

Formstück mit Abzweig 45°

Fertigung nach Kundenvorgabe, Bestellhinweis beachten

Bei Bestellung bitte folgende Punkte angeben:

- Rohraussendurchmesser DA1, DA2
- Winkel XX°, falls abweichend
- Maß X1, X2 und L



Formstück

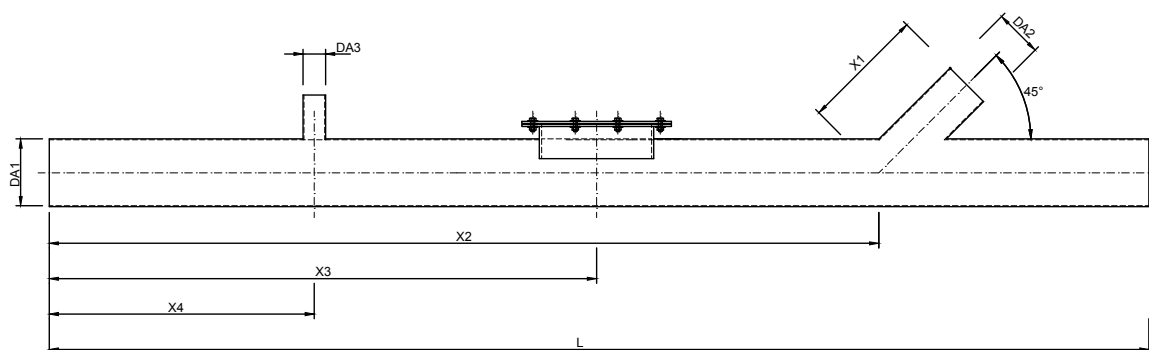
Formstück mit Reinigung und Abzweig 45°

Fertigung nach Kundenvorgabe, Bestellhinweis beachten

Bei Bestellung bitte folgende Punkte angeben:

- Rohraussendurchmesser DA1, DA2
- Winkel XX°, falls abweichend
- Maß X1, X2, X3 und L



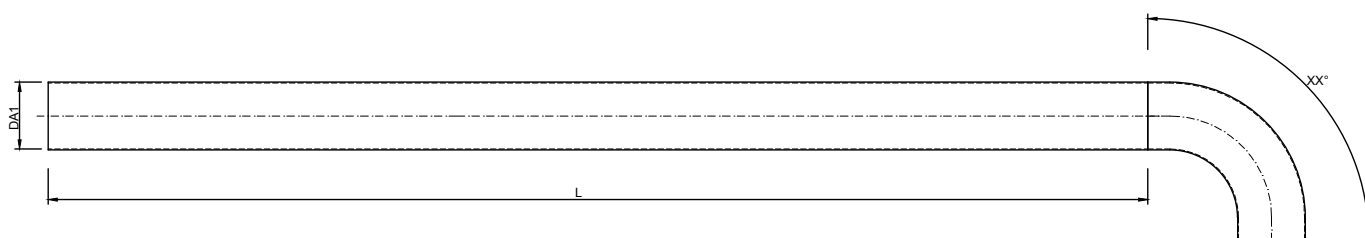


Formstück

Formstück mit Abzweig 90°, Reinigung und Abzweig 45°
Fertigung nach Kundenvorgabe, Bestellhinweis beachten

Bei Bestellung bitte folgende Punkte angeben:

- Rohraussendurchmesser DA1, DA2 und DA3
- Winkel XX°, falls abweichend
- Maß X1, X2, X3, X4 und L



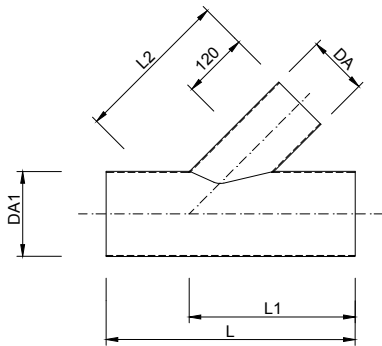
Formstück

Formstück mit angeschweißtem Bogen
Fertigung nach Kundenvorgabe, Bestellhinweis beachten

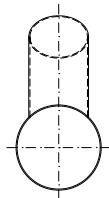
Bei Bestellung bitte folgende Punkte angeben:

- Rohraussendurchmesser DA1
- Winkel XX°
- Maß L

SEITENANSICHT



RÜCKANSICHT



Abzweig 45°

DN	DA mm	L1 mm	L2 mm	Länge mm	Art.Nr.
50 x 50	51	130	188	200	10073
50 x 50	60.3	130	193	200	10074
76 x 50	51	138	199	200	10077
76 x 50	60.3	138	204	200	10078
76 x 70	76.1	138	212	200	10079
100 x 50	51	206	225	300	10081
100 x 50	60.3	206	229	300	10082
100 x 70	76.1	206	237	300	10083
100 x 100	108	206	253	300	10084
125 x 50	51	294	242	450	10085
125 x 50	60.3	294	247	450	10086
125 x 70	76	294	255	450	10087
125 x 100	108	294	271	450	10088
125 x 125	133	294	283	450	10089
150 x 50	51	302	254	450	21137
150 x 50	60.3	302	259	450	10091
150 x 76	76.1	302	267	450	10092
150 x 100	108	302	283	450	10093
150 x 125	133	302	295	450	10094
150 x 150	154	302	306	450	10095
150 x 50	51	311	267	450	10096
150 x 50	60.3	311	272	450	10097
150 x 76	76.1	311	280	450	10098
150 x 100	108	311	296	450	10099
150 x 125	133	311	308	450	10100
150 x 150	154	311	319	450	10101
150 x 150	159	311	321	450	10102
150 x 150	168.3	311	326	450	10110
200 x 50	51	329	293	450	10111
200 x 50	60.3	329	297	450	10112
200 x 70	76.1	329	305	450	10113
200 x 100	108	329	321	450	10114
200 x 125	133	329	333	450	10115
200 x 150	154	329	344	450	10116
200 x 150	159	329	347	450	10117
200 x 150	168.3	329	351	450	10119
200 x 200	204	329	369	450	10120
250 x 50	51	354	328	450	10132
250 x 50	60.3	354	332	450	10133
250 x 70	76.1	354	340	450	10134
250 x 100	108	354	356	450	10135
250 x 125	133	354	369	450	10136
250 x 150	154	354	379	450	10137
250 x 150	159	354	382	450	10138
250 x 150	168.3	354	387	450	10140
250 x 200	204	354	404	450	10141
250 x 250	254	429	429	600	10143
300 x 50	51	379	363	450	10144
300 x 50	60.3	379	368	450	10144

Hinweise zur Bestellung:

Bei Bestellung bitte DA1 und Rohrwanddicke angeben

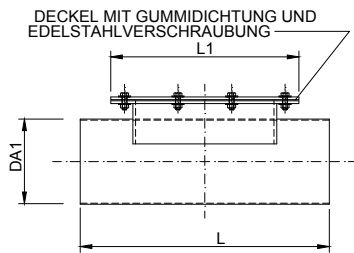


Abzweig 45°

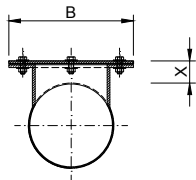
DN	DA mm	L1 mm	L2 mm	Länge mm	Art.Nr.
300 x 70	76.1	379	376	450	10146
300 x 100	108	379	392	450	10147
300 x 125	133	379	404	450	10148
300 x 150	154	379	415	450	10149
300 x 150	159	379	417	450	10150
300 x 150	168.3	379	422	450	10152
300 x 200	204	379	440	450	10153
300 x 250	254	454	465	600	10155
300 x 300	304	454	490	600	10156
400 x 50	51	430	435	450	21138
400 x 50	60.3	430	440	450	10157
400 x 70	76.1	430	448	450	10158
400 x 100	108	430	463	450	10159
400 x 125	133	430	476	450	10160
400 x 150	154	430	487	450	10161
400 x 150	159	430	489	450	10162
400 x 150	168.3	430	494	450	10164
400 x 200	204	430	512	450	10165
400 x 250	254	505	537	600	10167
400 x 300	304	505	562	600	10168
400 x 400	406	580	613	750	10169
500 x 50	51	480	506	450	21139
500 x 50	60.3	480	511	450	10170
500 x 70	76.1	480	519	450	10171
500 x 100	108	480	535	450	10172
500 x 125	133	480	547	450	10173
500 x 150	154	480	558	450	10174
500 x 150	159	480	560	450	10175
500 x 150	168.3	480	565	450	10177
500 x 200	204	480	583	450	10178
500 x 250	254	555	608	600	10180
500 x 300	304	555	633	600	10181
500 x 400	406	630	684	750	10182
500 x 500	506	705	734	900	10183
600 x 50	51	530	577	450	21140
600 x 50	60.3	530	582	450	10184
600 x 70	76.1	530	589	450	10185
600 x 100	108	530	605	450	10186
600 x 125	133	530	618	450	10187
600 x 150	154	530	628	450	10188
600 x 150	159	530	631	450	10189
600 x 150	168.3	530	635	450	10191
600 x 200	204	530	653	450	10192
600 x 250	254	605	578	600	10194
600 x 300	304	605	703	600	10195
600 x 400	406	680	754	750	10196
600 x 500	506	755	804	900	10197
600 x 600	606	830	854	1050	10198



SEITENANSICHT



SCHNITT

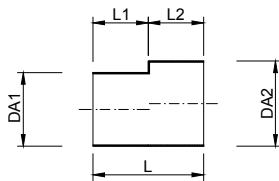


MASS X: BIS DN200 = 40 MM
AB DN250 = 60 MM

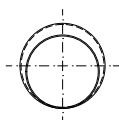
Hinweise zur Bestellung:

Bei Bestellung bitte DA1 und Rohrwanddicke angeben

SCHNITT



DRAUFSICHT



Hinweise zur Bestellung:

Bei Bestellung bitte DA1, DA2 und Rohrwanddicke angeben

Reinigungsrohr

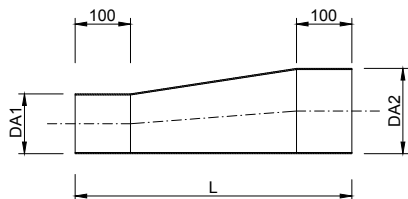
DN	L1 mm	B mm	Länge mm	Art.Nr.
100	230	170	300	15413
125	230	170	300	15414
150	340	225	450	15415
150	340	225	450	15416
150	340	225	450	15418
200	340	260	450	15419
250	340	260	450	15421
300	340	260	450	15422
400	340	260	450	15423
500	340	260	450	15424
600	340	260	450	15425

Übergangsrohr, scharfkantig

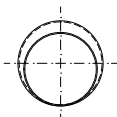
DN	L1 mm	L2 mm	Länge mm	Art.Nr.
100 x 050	50	50	100	18819
125 x 100	100	100	200	18823
150 x 050	50	50	100	18820
150 x 050	50	50	100	18821
150 x 050	50	50	100	18822
150 x 100	100	100	200	18825
150 x 100	100	100	200	18827
150 x 100	100	100	200	18828
150 x 125	100	100	200	18832
150 x 125	100	100	200	18833
150 x 125	100	100	200	18834
200 x 100	100	100	200	18830
200 x 125	100	100	200	18835
200 x 150	100	100	200	18836
200 x 150	100	100	200	18842
200 x 150	100	100	200	18846
250 x 200	100	100	200	18851
300 x 200	100	100	200	18853
300 x 250	100	100	200	18855
400 x 250	100	100	200	18857
400 x 300	100	100	200	18858
500 x 400	100	100	200	18862
600 x 400	100	100	200	18863
600 x 500	100	100	200	18866



SCHNITT



DRAUFSICHT



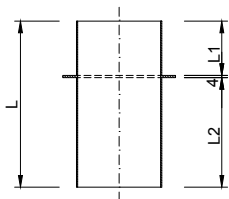
Hinweise zur Bestellung:

Bei Bestellung bitte
DA1, DA2
und Rohrwanddicke angeben

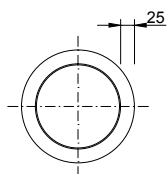
Übergangsrohr, konisch

DN	Länge mm	Art.Nr.
150 x 100	500	18824
150 x 100	500	18826
150 x 100	500	18829
200 x 100	500	18831
200 x 150	500	18837
200 x 150	500	18841
200 x 150	500	18847
250 x 150	500	18838
200 x 150	500	18844
200 x 150	500	18848
250 x 200	500	18850
300 x 150	500	18839
300 x 150	500	18845
300 x 150	500	18849
300 x 200	500	18852
300 x 250	500	18854
400 x 250	500	18856
400 x 300	500	18859
500 x 300	500	18860
500 x 400	500	18861
600 x 400	800	18864
600 x 500	800	18865

SCHNITT



DRAUFSICHT



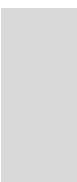
Hinweise zur Bestellung:

Bei Bestellung bitte passende
Unterstützungskonstruktion
mitbestellen.
Siehe Höllko
Rohraufhängungskatalog
Seite 18 und 19.

Fallrohrstütze

DN	DA mm	L1 mm	L2 mm	Länge mm	Art.Nr.
100	108	98	198	300	13152
125	133	98	198	300	13153
150	154	98	198	300	13154
150	159	98	198	300	13155
150	168,3	98	198	300	13157
200	204	98	198	300	13158
200	206	98	198	300	13159
250	254	98	198	300	13160
300	304	98	198	300	13161
400	406	98	198	300	13162
500	506	148	248	400	13163
600	606	148	248	400	13164







HÖLLKO

Höllko GmbH
Heideweg 47
D-93149 Nittenau
Tel. +49 (0) 9436 . 300 906 - 0
Fax +49 (0) 9436 . 300 906 - 39
eMail info@hoellko.com
Internet www.hoellko.com



DIESER KATALOG DARF OHNE DIE ERLAUBNIS DER HÖLLKO GMBH NICHT VERVIELFÄLTIGT WERDEN. ALLE DARGESTELLTEN BILDER, ZEICHNUNGEN UND LOGOS SIND URHEBERRECHTLICH GESCHÜTZT. ÄNDERUNGEN VON TECHNISCHEN DATEN SOWIE IRRTÜMER BEHALTEN WIR UNS VOR. UNSERE ANGABEN SIND UNVERBINDLICH UND IN JEDEM EINZELFALL ZU PRÜFEN.

EDELSTAHLROHRSYSTEM FÜR BRÜCKENENTWÄSSERUNGEN 2015 - STAND NOVEMBER 2014.