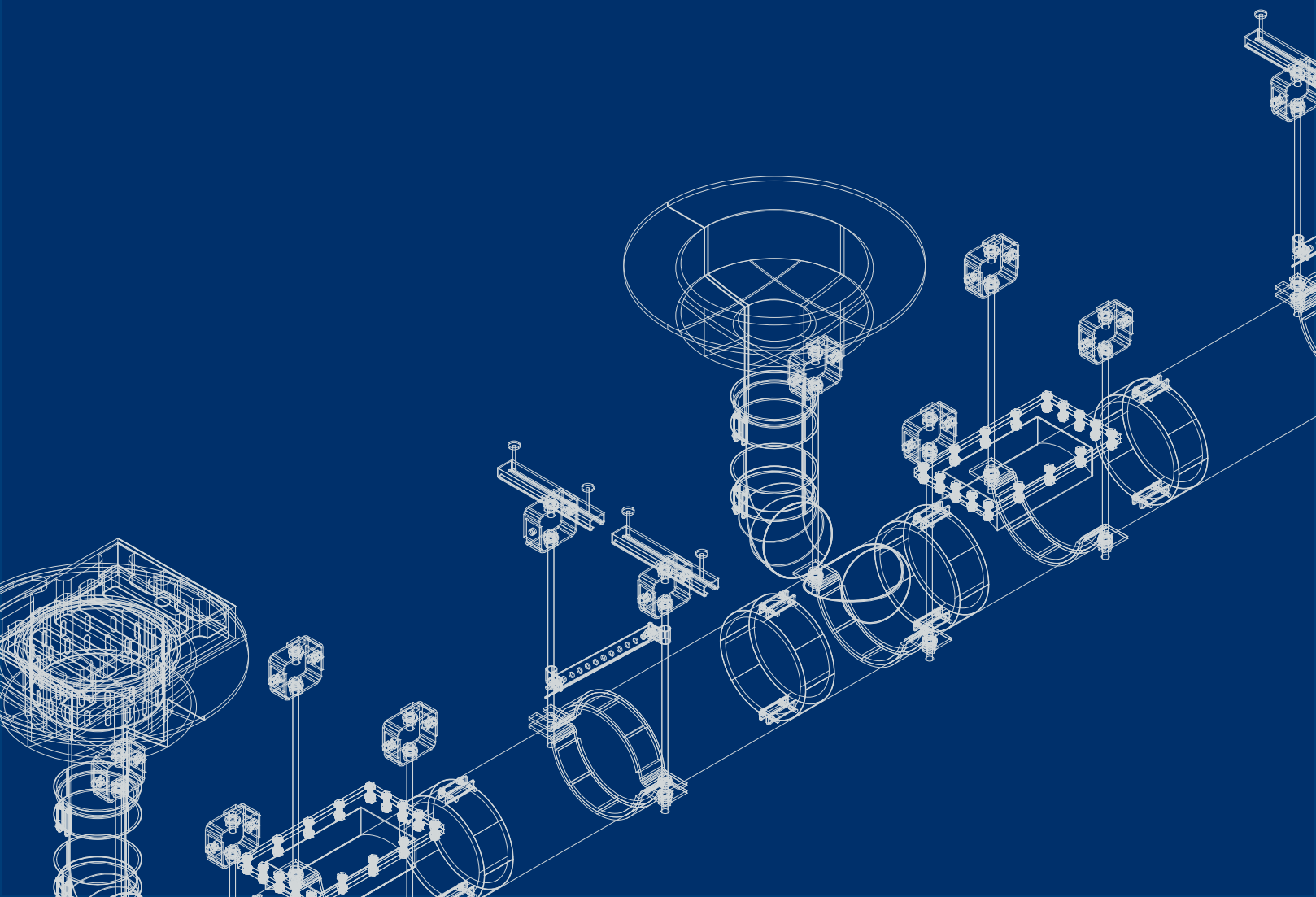


## ROHRE AUS GUSSEISEN (BML)



**2015**

TECHNISCHER KATALOG



## **Allgemeine Informationen zu gusseisernen Abflußrohren (BML) Einbauvorschriften**

### **Kapitel 01**

#### Seite

- Systemzeichnung für Einbau	04
- Einbauvorschriften zur Aufhängetaktung	04
- Einbauvorschrift Transport, Handling, Lagerung, Schnittkantenschutz, Ausbesserung und Nachbeschichtung	05
- Konstruktionsmaße	05

## **BML-Rohrsystem Rohre und Formstücke**

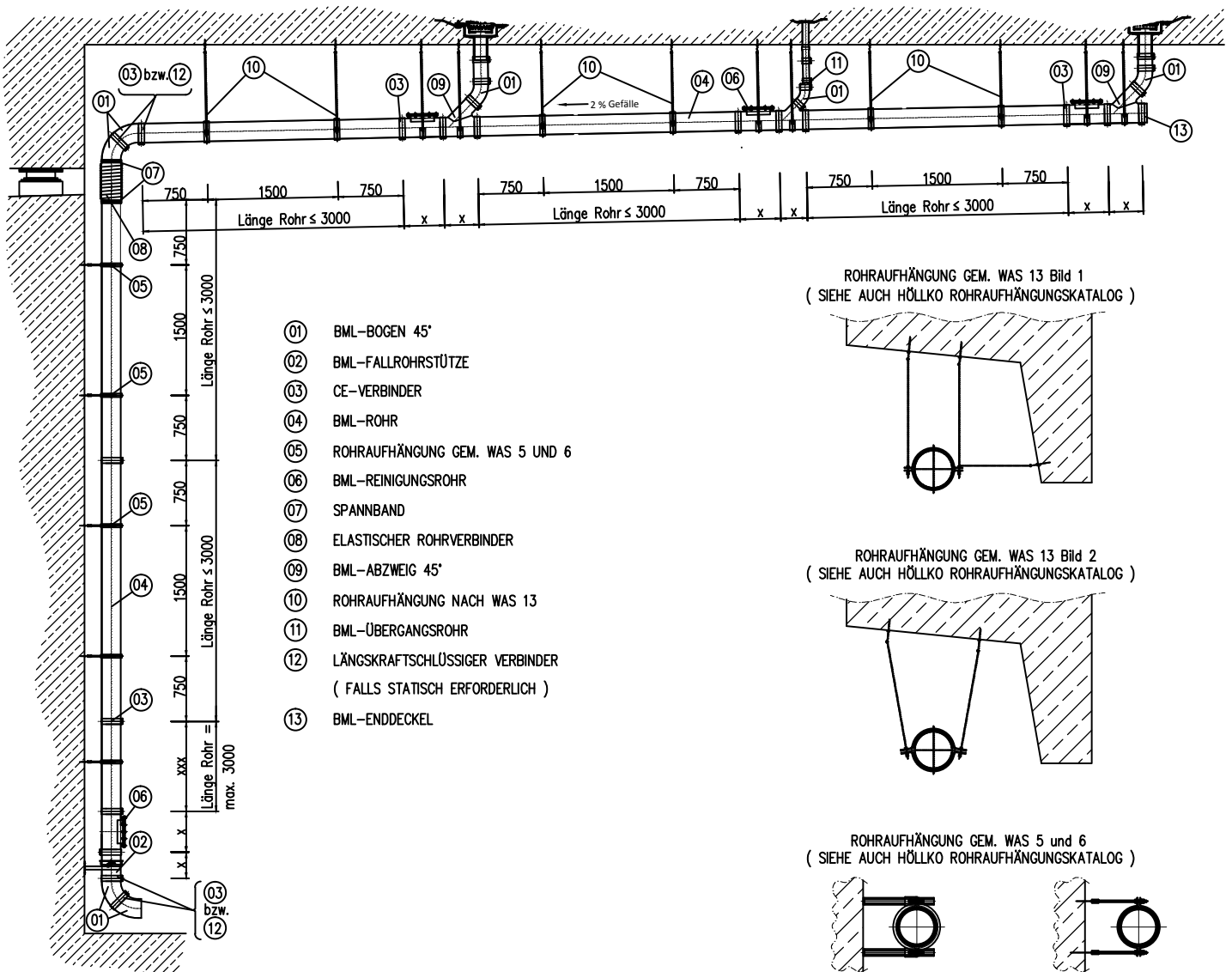
### **Kapitel 02**

- Rohre	08
- Bogen 15°, Bogen 30°	08
- Bogen 45°, Bogen 68° und Bogen 88°	09
- Enddeckel	10
- Abzweig 45° und Abzweig 88°	11
- Reinigungsrohr	12
- Übergangsrohr, scharfkantig	12
- Fallrohrstütze	13
- Abzweigsattelstück 45°	13
- Reinigungssattelstück	13
- Schnittkantenschutz, Ausbesserungslack	13





## ANSICHT/SCHNITT (EINBAUSCHEMA FÜR BML-ROHRE MIT AUFHÄNGETAKTUNG)



### Grundregeln

Die Abstände der Befestigungen sollten möglichst gleichmäßig sein und eine Länge von 2 m nicht überschreiten. 1,5 bis 3 m lange Rohre sind zweimal, kürzere Rohre, je nach Nennweite(bzw. Rohrgewicht), ein- oder zweimal zu befestigen. Die Befestigung ist in gleichen Abständen zwischen den Verbindungen vorzunehmen, wobei der Abstand vor und hinter jeder Verbindung nicht größer als 0,75 m sein sollte.

### Waagerechte Leitungen

Waagerechte Leitungen müssen an allen Richtungsänderungen und Abzweigen ausreichend befestigt werden. Abzweige und Reinigungsrohre selbst müssen eine mittige Unterstüztung erhalten oder mit zugfesten Verbindern gesichert werden.

### Falleitungen

Falleitungen sind nach den Grundregeln zu befestigen. An der tiefst möglichen Stelle ist eine Fallrohrstütze anzubringen. Diese Fallrohrstütze darf nur soviel Höhenmeter Fallstrang aufnehmen, wie der Brückenkörper tragen kann bzw. die Dübel an Gewicht übertragen können. Nach dieser Höhe ist eine weitere Fallrohrstütze anzuordnen. Wir empfehlen eine Fallrohrstütze nach jeder fünften Rohrlänge. Die Fallrohrstützen sind mit Auflagerung und mit Hilfe von Konsolen zu installieren, wir empfehlen hierfür bis DN 200 die Ausführung mit der Höllko-Rohrunterstützung FRSDN K15 und ab DN 250 mit der Höllko-Rohrunterstützung FRSDN K16 (beachten Sie bitte hierzu unseren Katalog Höllko Rohraufhängungen).



### Transport, Handling und Lagerung

Bei Transport, Lagerung, Handling und Montage ist besonders darauf zu achten, dass die Aussenbeschichtung nicht beschädigt wird. Hierzu gehören oberflächenschonende Hebezeuge sowie Baustellenlagerung auf Holzbohlen und ggf. mit Zwischenlagen und Abdeckung. Schmutz und Sägestaub müssen umgehend entfernt werden. Eventuelle Beschädigungen, die erfahrungsgemäß unvermeidlich sind, müssen bauseits nach der Montage ausgebessert werden.

### Schnittkantenschutz

Für den Schnittkantenschutz (blanke geschnittene Rohrenden bzw. Ausschnitte für Sattelstücke) ist eine Zweikomponenten-Epoxidharz-Beschichtung lieferbar. Harz und Härter zu gleichen Teilen mischen und auftragen. Trocknungszeit von ca. 1 Stunde (Raumtemperatur 20°) einhalten. Alternativ kann auch ein Pro-Cut-Band als Schnittkantenschutz eingesetzt werden

### Ausbesserung von Fehlstellen

Beschädigungen der Außenbeschichtungen sind nach der Montage auszubessern. Hierfür steht ein Ausbesserungslack zur Verfügung.

### Nachbeschichtung

Je nach Bedarf können die BML-Rohre mit einer oder mehreren weiteren mit der werkseitigen Deckbeschichtung verträglichen Beschichtung versehen werden. Sei es zur farblichen Gestaltung oder aufgrund hoher Korrosionsgefahr. Wenn dies erforderlich ist, ist eine zusätzliche Deckbeschichtung aus PUR nach TL/TP, Anhang E, Blatt 87 vorzusehen. Wir empfehlen grundsätzlich eine zweite Deckbeschichtung.

### BML-Rohre und Formstücke aus Gußeisen nach DIN EN 877 und DIN 19522

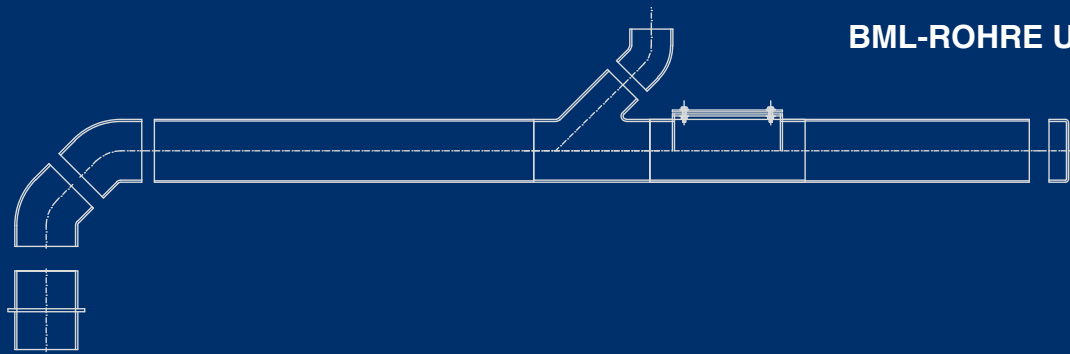


### Konstruktionsmaße BML-Rohre und Formstücke

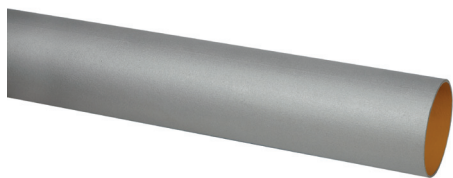
Nennweite DN	Außen-Ø DE	Wanddicken		Einschublänge (Dichtzone) t	Rohrgewicht		Oberfläche ca. m <sup>2</sup> je m
		zul. Abw.	Rohre e		leer ca. kg/m	vollgefüllt ca. kg/m	
100	110	+2,0/-1,0	3,5	40,0	8,5	16,8	0,35
125	135	+2,0/-2,0	4,0	45,0	11,6	24,3	0,42
150	160	+2,0/-2,0	4,0	50,0	14,0	32,2	0,50
200	210	+2,5/-2,5	5,0	60,0	23,8	55,3	0,65
250	274	+2,5/-2,5	5,5	70,0	32,1	86,4	0,85
300	326	+2,5/-2,5	6,0	80,0	45,1	122,5	1,02
400	429	+2,0/-3,0	6,3	80,0	64,1	200,3	1,35
500	532	+2,0/-3,5	7,0	100,0	82,0	292,7	1,67
600	635	+2,0/-4,0	7,7	100,0	108,5	410,0	1,99

Gusseiserne Abflussrohre und Formstücke welche im Brückenbau eingesetzt werden, sind entsprechend Ihrem Einsatzort durch Korrosion stark gefährdet. Darum werden Sie mit einem speziellen Korrosionsschutz geschützt, welcher immer den derzeit gültigen technischen Anforderungen entspricht. Die werkseitige Beschichtung (innen und außen) entspricht den Vorgaben der ZTV-KOR Stahlbauten Anhang A nach Tabelle A.4.3.2, Bauteil-nr. 3.3.3. Der Standardfarbton der Rohre und Formstücke ist DB 702. Bei einer zusätzlichen zweiten Deckbeschichtung (wird empfohlen) sind auch andere Farbtöne möglich.

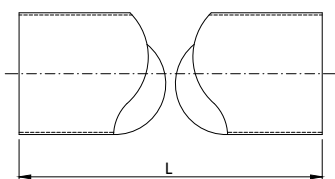




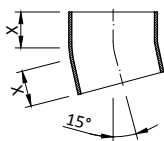
BML-ROHRE UND FORMSTÜCKE



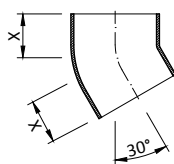
## SCHNITT



## SCHNITT



## SCHNITT



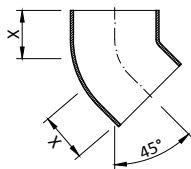
Rohr			
DN	Länge mm	kg je Rohr	Art.Nr.
100	3000	25,4	10547
125	3000	34,8	10551
150	3000	42,1	10556
200	3000	71,5	10561
250	3000	96,3	10568
300	3000	135,3	10573
400	3000	192,2	10578
500	3000	245,9	10581
600	3000	325,5	10583

Bogen 15°			
DN	Maß X mm	kg	Art.Nr.
100	50	1	10453
125	60	1,7	10458
150	65	2,5	10463
200	80	4,6	10472

Bogen 30°			
DN	Maß X mm	kg	Art.Nr.
100	60	1,3	10454
125	70	2	10459
150	80	3	10465
200	95	5,4	10473
250	110	9,7	10479
300	130	15,5	10486

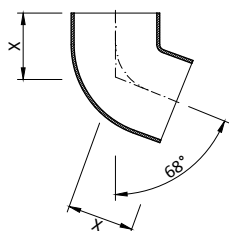


### SCHNITT



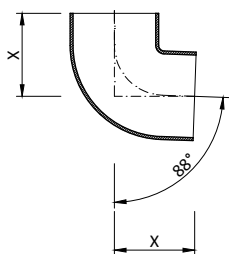
<b>Bogen 45°</b>			
DN	Maß X mm	kg	Art.Nr.
100	70	1,6	10455
125	80	2,3	10460
150	90	3,5	10466
200	110	6,5	10476
250	130	10,3	10481
300	155	17,3	10487
400	257	36	10492
500	318	65	10494
600	350	93	10495

### SCHNITT



<b>Bogen 68°</b>			
DN	Maß X mm	kg	Art.Nr.
100	90	1,9	10456
125	105	2,9	10461
150	120	4,9	10468
200	145	7,7	10477

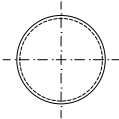
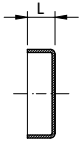
### SCHNITT



<b>Bogen 88°</b>			
DN	Maß X mm	kg	Art.Nr.
100	110	2,1	10457
125	125	3,2	10662
150	145	4,9	10470
200	180	8,8	10478

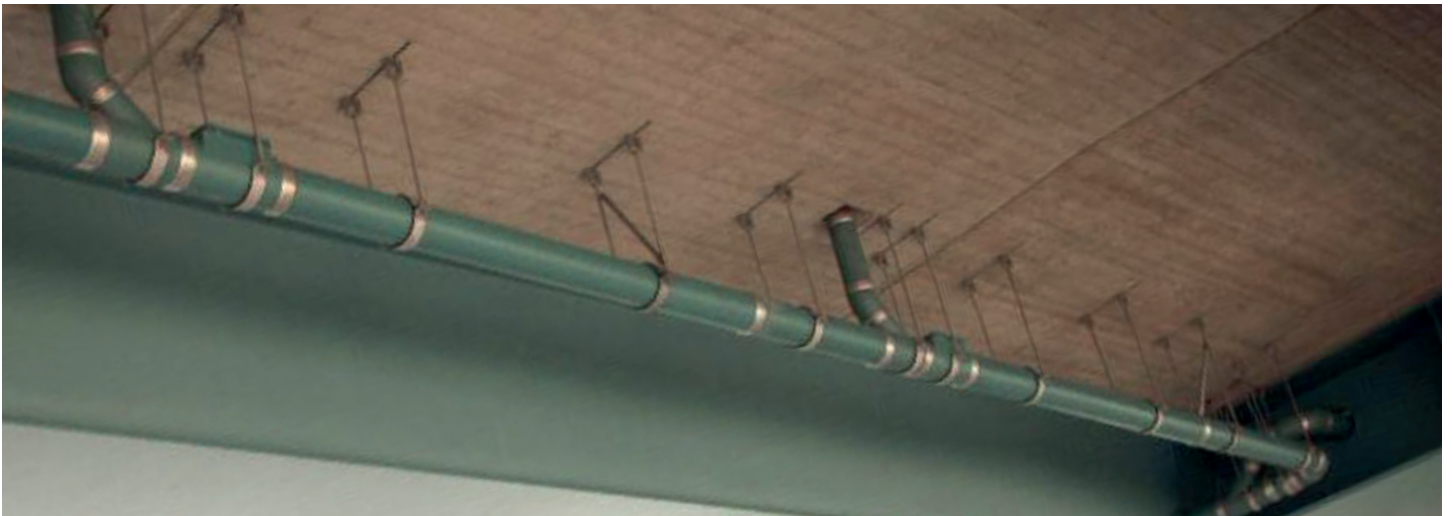
SCHNITT

DRAUFSICHT

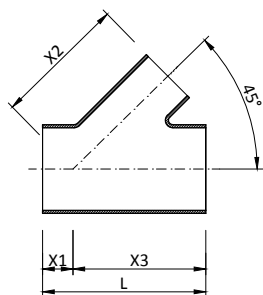


## Enddeckel

DN	Länge mm	kg	Art.Nr.
100	40	0,5	10498
125	45	1,1	10499
150	50	1,7	10500
200	60	3,1	10503
250	70	6,0	10505
300	80	9,5	10506



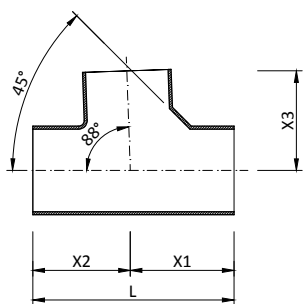
### SCHNITT



### Abzweig 45°

DN	X1 mm	X2 mm	X3 mm	Länge mm	kg	Art.Nr.
100 x 100	70	205	205	275	4,2	10403
125 x 100	60	220	220	280	5,2	10406
125 x 125	80	240	240	320	6,4	10407
150 x 100	55	240	240	295	6,8	10408
150 x 125	70	255	255	325	8,0	10409
150 x 150	90	265	265	355	9,2	10410
200 x 100	40	265	265	305	10,0	10412
200 x 125	55	280	280	335	11,9	10413
200 x 150	75	300	300	375	13,3	10414
200 x 200	115	340	340	455	17,2	10417
250 x 100	15	310	310	325	15,4	10420
250 x 125	35	335	335	370	17,9	10422
250 x 150	55	350	350	405	20,2	10424
250 x 200	90	335	385	475	25,1	10425
250 x 250	130	430	430	560	31,5	10426
300 x 100	5	345	345	350	22,0	10428
300 x 125	15	360	360	375	23,9	10431
300 x 150	35	380	380	415	26,9	10434
300 x 200	70	440	415	485	34,0	10436
300 x 250	115	465	465	580	42,1	10438
300 x 300	155	505	505	660	50,1	10439
400 x 300	105	565	555	660	60,0	10440
500 x 300	85	680	635	720	100,0	10442
600 x 300	35	755	690	725	113,0	10443

### SCHNITT

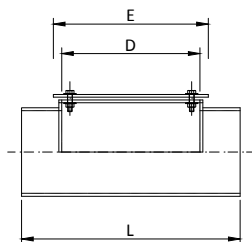


### Abzweig 88°

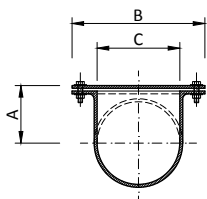
DN	X1 mm	X2 mm	X3 mm	Länge mm	kg	Art.Nr.
200 x 200	188	176	180	364	12,5	10419



SEITENANSICHT



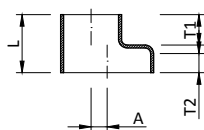
SCHNITT



## Reinigungsrohr

DN	A mm	B mm	C mm	D mm	E mm	Länge mm	kg	Art.Nr.
100	83	160	100	200	230	340	7,6	10528
125	101	190	125	225	255	370	10,3	10529
150	112	215	150	250	280	395	14,5	10530
200	137	262	200	300	330	465	22,0	10533
250	170	330	260	350	380	570	36,5	10535
300	195	380	310	400	430	640	51,0	10536

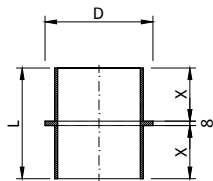
SCHNITT



## Übergangsrohr

DN	A mm	Länge mm	T1 mm	T2 mm	kg	Art.Nr.
100 x 050	25,0	80	40	30	0,8	10584
125 x 100	12,5	95	45	40	1,5	10585
150 x 100	25,0	105	50	40	2,2	10586
150 x 125	12,5	110	50	45	2,2	10587
200 x 100	50,0	115	60	40	4,1	10588
200 x 125	37,5	120	60	45	4,1	10589
200 x 150	25,0	125	60	50	4,3	10591
250 x 150	57,0	135	70	50	6,8	10592
250 x 200	32,0	145	70	60	7,0	10594
300 x 150	83,0	150	80	50	10,7	10595
300 x 200	58,0	160	80	60	11,4	10597
300 x 250	26,0	170	80	70	12,4	10599
400 x 300	51,5	180	80	80	15,0	10600

### SCHNITT



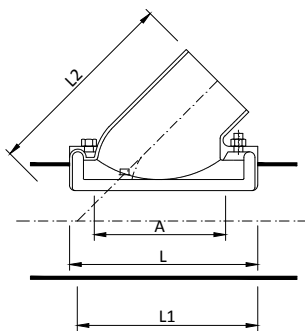
### Hinweise zur Bestellung:

Bei Bestellung bitte passende Unterstützungsstruktur mitbestellen.  
Siehe Höllko Rohraufhängungskatalog Seite 18 und 19.

### Fallrohrstützen

DN	D mm	Länge mm	X mm	kg	Art.Nr.
100	145	200	96	2,3	10511
125	170	200	96	3,0	10513
150	195	200	96	4,0	10515
200	245	200	96	6,0	10517
250	340	300	146	19,5	10520
300	390	300	146	25,5	10523

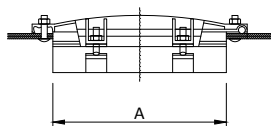
### ANSICHT/SCHNITT



### Anschluß-Sattelstück 45°

DN	A mm	Länge		kg	Art.Nr.	
		mm	L1			L2
200 x 150	240	340	326	358	8,4	10445
250-300 x 150	240	340	358	404	10	10446
400-500 x 150	240	340	384	440	8,6	10451

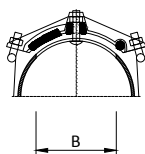
### SCHNITT 1



### Reinigungs-Sattelstück

DN	A mm	B mm	kg	Art.Nr.
200	500	145	13,1	10540
250-300	500	150	13,2	10541
400-500	500	155	13,2	10544

### SCHNITT 2

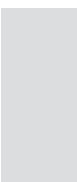


Bei Rohrrinnendruck > 0,5bar sind Spannbügel anzubringen

### Schnittkantenschutz / Ausbesserungslack

Bezeichnung	Art.Nr.
Schnittkantenschutzband Rolle a 10 m	15331
Einkomponentenlack (1K Lack matt 250ml)	18026
Ausbesserungslack (1K PVC Kombi 750ml)	18231







# HÖLLKO

Höllko GmbH  
Heideweg 47  
D-93149 Nittenau  
Tel. +49 (0) 9436 . 300 906 - 0  
Fax +49 (0) 9436 . 300 906 - 39  
eMail [info@hoellko.com](mailto:info@hoellko.com)  
Internet [www.hoellko.com](http://www.hoellko.com)



DIESER KATALOG DARF OHNE DIE ERLAUBNIS DER HÖLLKO GMBH NICHT VERVIELFÄLTIGT WERDEN. ALLE DARGESTELLTEN BILDER, ZEICHNUNGEN UND LOGOS SIND URHEBERRECHTLICH GESCHÜTZT. ÄNDERUNGEN VON TECHNISCHEN DATEN SOWIE IRRTÜMER BEHALTEN WIR UNS VOR. UNSERE ANGABEN SIND UNVERBINDLICH UND IN JEDEM EINZELFALL ZU PRÜFEN.

ROHRE AUS GUSSEISEN FÜR BRÜCKENENTWÄSSERUNGEN 2015 - STAND NOVEMBER 2014.