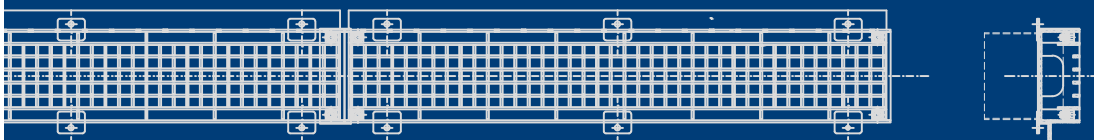
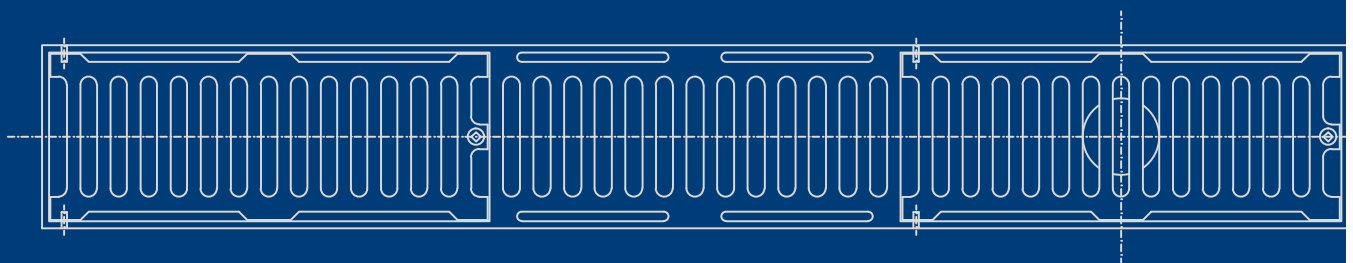
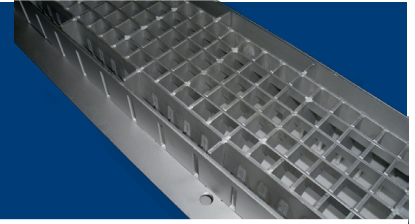


ENTWÄSSERUNGSRINNEN FÜR OFFENPORIGEN ASPHALT (OPA)



2023

TECHNISCHER KATALOG



Entwässerungsrinnen und Ablaufkörper **Kapitel 01**

	Seite
- Einbauschema	04
- Einbauschema Edelstahlrinne	05
- Edelstahlrinne ER1400 Breite 170 mm	06
- Edelstahlrinne ER1500 Breite 300 mm	07
- Ablaufkörper	08
- Bilder Edelstahlrinne	09



EINBAUSCHEMA SYSTEMBESCHREIBUNG

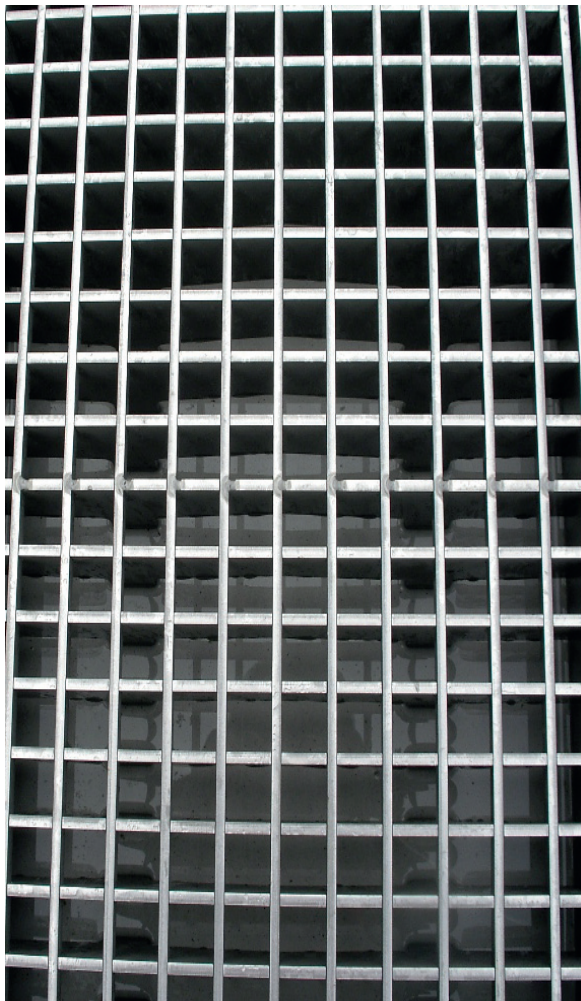


BILD 1

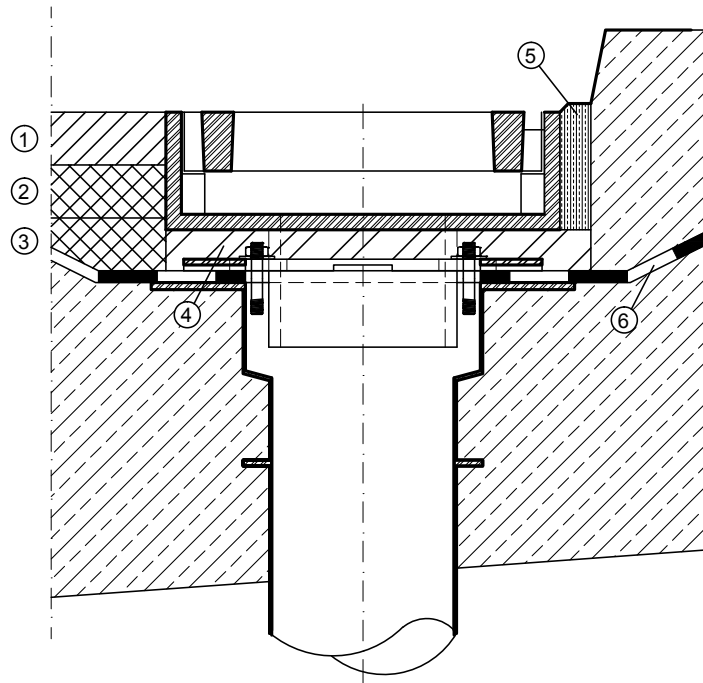


Höllko bietet zwei verschiedene Systeme von Entwässerungsrinnen an. Die Ausführung in Edelstahl (siehe Bild 1) wird grundsätzlich ohne Gefälle gefertigt. Daher ist diese mit einem bauseitigen Gefälle mit mindestens 2 % einzubauen.

BILD 2

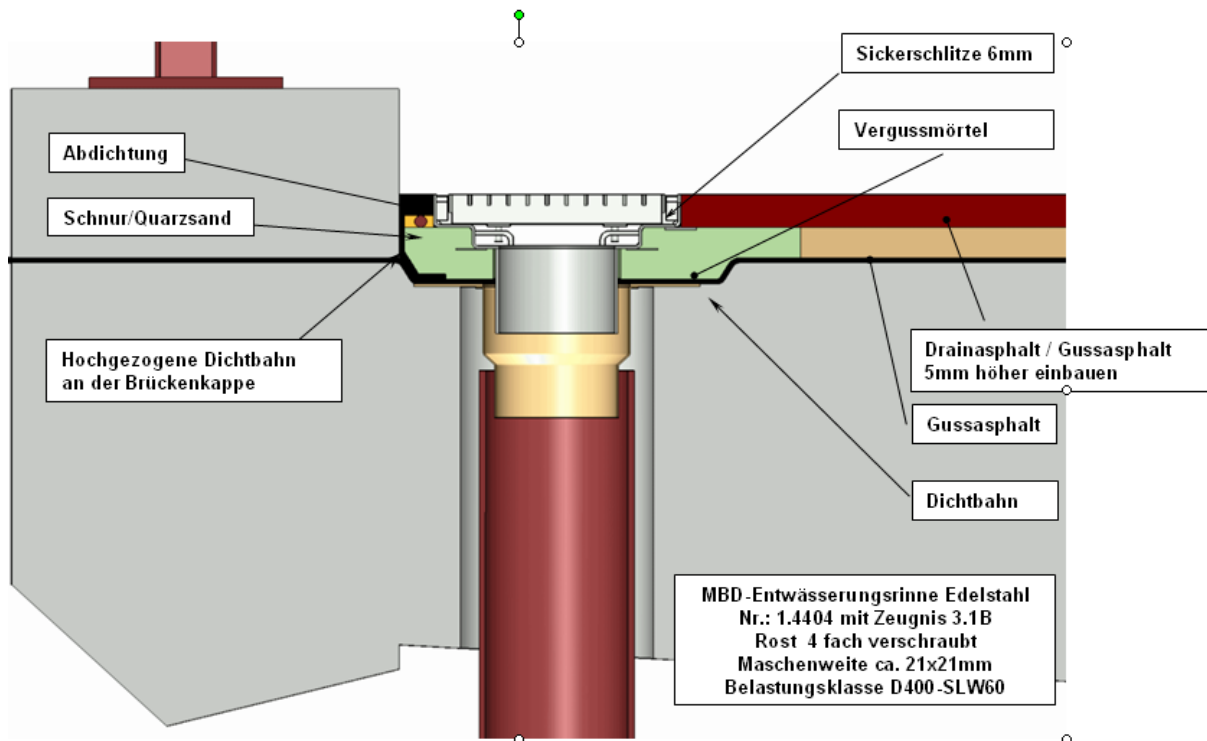


Zum Setzen der Rinne ist eine Einbau- und Justierhilfe nötig wie z. B. die Holzkonstruktion links.
Bild 2 zeigt eine justierte Gussrinne.

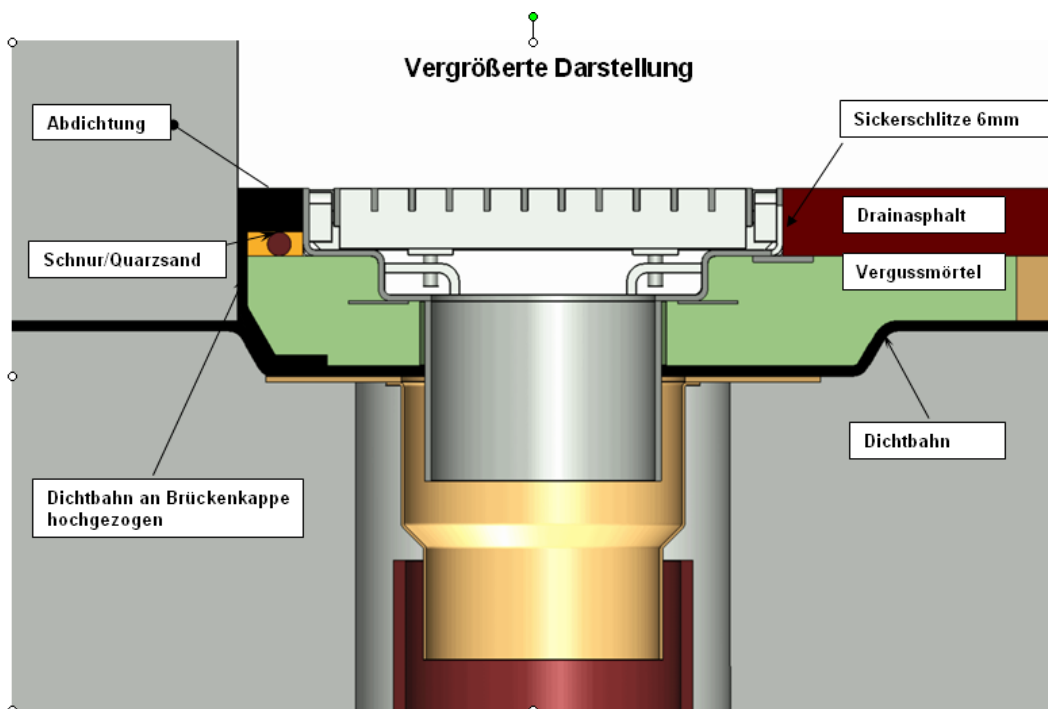


- ① DECKSCHICHT AUS OPA
- ② ZWISCHENSCHICHT AUS GUSSASPHALT
- ③ SCHUTZSCHICHT AUS GUSSASPHALT
- ④ WASSERDURCHLÄSSIGER REAKTIONSHARZBETON
MIT EPOXIDHARZBINDEMITELE
- ⑤ FUGENVERGUSS
- ⑥ DICHTBAHN

Einbaubeispiel Top 1



Einbaubeispiel Top 2

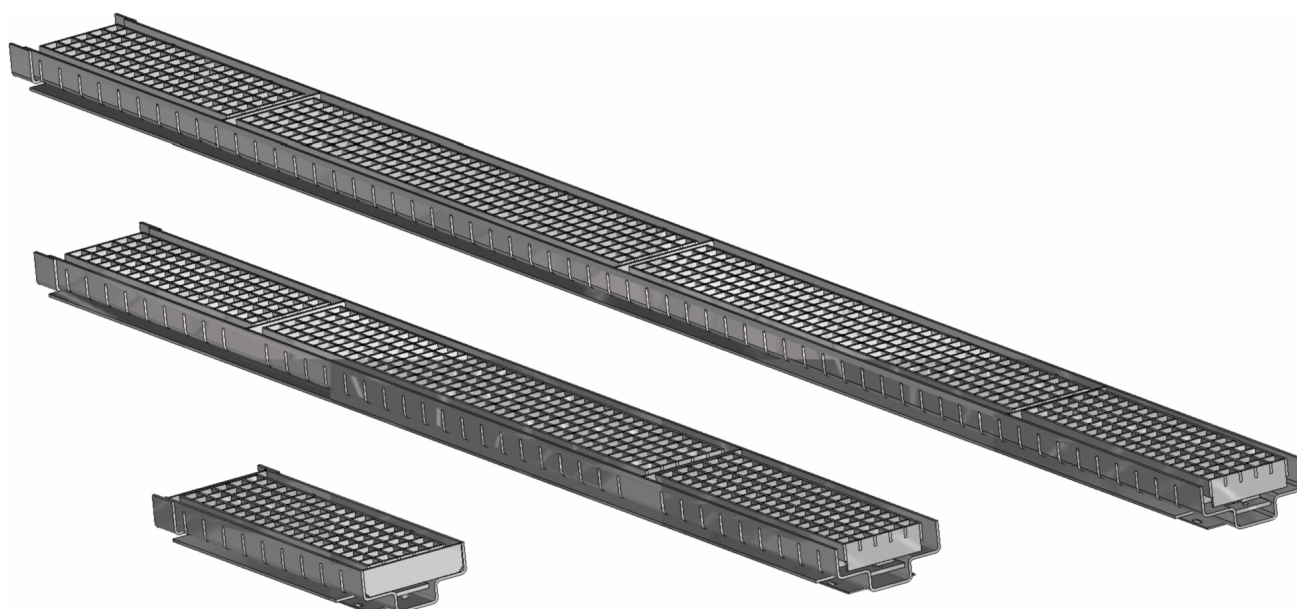


Produktbeschreibung/Ausschreibungstext

Entwässerungsrinne aus Edelstahl mit 20 (je lfm) seitlich (fahrbahnseitig) angebrachten vertikalen Entwässerungsöffnungen (Schlitz 43x8 mm) geeignet für Drainasphalt, Materialstärke 4 mm, Gitterrost mit Maschenweite 21 x 21 mm Anzahl und Größe variabel, DIN EN 1433, Prüflast Klasse D 400 Material Edelstahl 1.4404 / 1.4571 Ablaufstutzen DN150, Lage Ablaufstutzen variabel Steckverbindung

**Länge 1000 mm, Passstücke nach Erfordernis
Breite 170 mm, Höhe 75 mm
Roste 4-fach-verschraubt
Einlaufquerschnitt Rost (lfm) 1200 cm²
Einlaufquerschnitt Entwässerungsöffnungen (lfm) 69 cm²**

- Andere Werkstoffe und Abmessungen auf Anfrage
- Optional Roste klappbar



Hinweis zur Bestellung:

**Ablaufkörper auf Seite 09
Schlammeimer und Passstücke auf Anfrage**

Entwässerungsrinne ER1400 aus Edelstahl mit Rost MW21

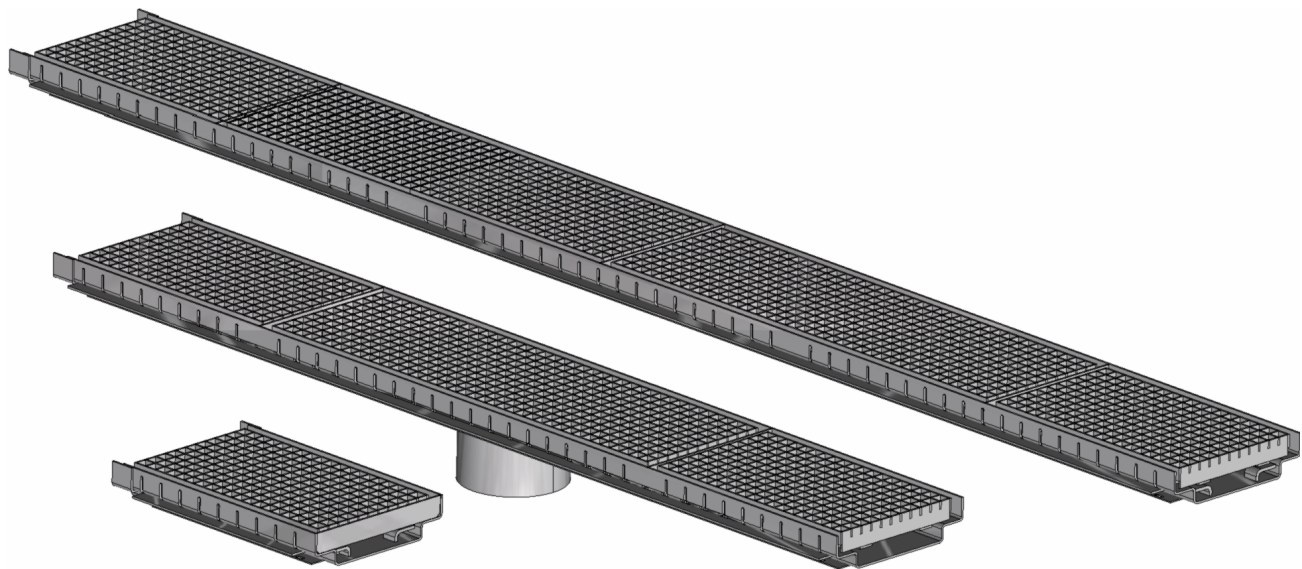
DN	kg/lfm	Art.Nr.
150	23	19825

Produktbeschreibung/Ausschreibungstext

Entwässerungsrinne aus Edelstahl mit 20 (je lfm) seitlich (fahrbahnseitig) angebrachten vertikalen Entwässerungsöffnungen (Schlitz 43x8 mm)
geeignet für Drainasphalt, Materialstärke 4 mm, Gitterrost mit Maschenweite 21 x 21 mm
Anzahl und Größe variabel, DIN EN 1433, Prüflast Klasse D 400
Material Edelstahl 1.4404 / 1.4571
Ablaufstutzen DN150, Lage Ablaufstutzen variabel
Steckverbindung

Länge 1000 mm, Passstücke nach Erfordernis
Breite 170 mm, Höhe 75 mm
Roste 4-fach-verschraubt
Einlaufquerschnitt Rost (lfm) 2040 cm²
Einlaufquerschnitt Entwässerungsöffnungen (lfm) 69 cm²

- Andere Werkstoffe und Abmessungen auf Anfrage
- Optional Roste klappbar



Hinweis zur Bestellung:

**Ablaufkörper auf Seite 09
Schlammeimer und Passstücke auf Anfrage**

Entwässerungsrinne ER1500 aus Edelstahl mit Rost MW21

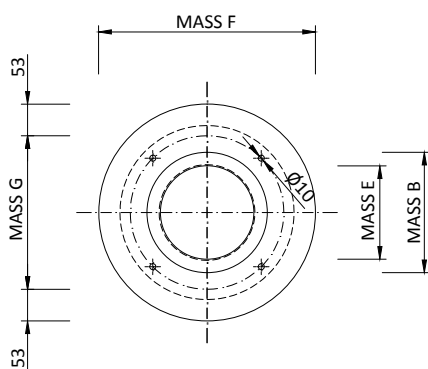
DN	kg/lfm	Art.Nr.
150	42	19823



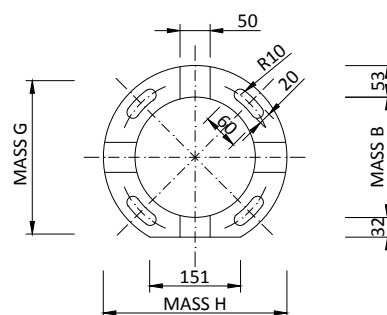
Produktbeschreibung/Ausschreibungstext

**Ablaufkörper aus Edelstahl 1.4404 / 1.4571 für Entwässerungsrinne mit Isolierflansch, mit Betonring DN 100 (DN 150, DN 200)
Länge 500 mm, Wanddicke 2 mm
mit Klemmflansch und Sickerschlitz, 4-fach Verschraubung M10 mit Abdeckblech**

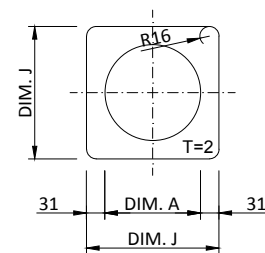
DRAUFSICHT (Ablaufkörper)



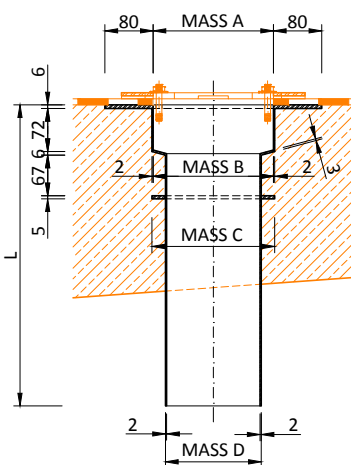
DRAUFSICHT (Klemmflansch)



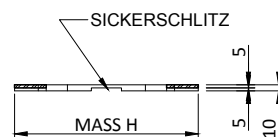
DRAUFSICHT (Abdeckblech)



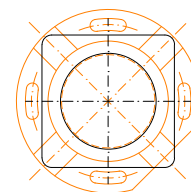
SCHNITT (Ablaufkörper)



SCHNITT (Klemmflansch)



DRAUFSICHT (Abdeckblech auf Flansch)



Die Öffnung vom Ablaufstutzen zum Ablaufkörper ist mittels dem mitgeliefertem Abdeckblech zu schliessen.

Ablaufkörper aus Edelstahl

DN	Länge mm	Maß A	Maß B	Maß C	Maß D	Maß E	Maß F	Maß G	Maß H	Maß J	Art.Nr.
100	500	149	149	153	108	104	309	204	254	211	10064
150	500	200	200	204	159	155	360	255	305	262	10065
200	500	247	247	251	206	202	407	302	352	309	10066





Jegliche Sonderanfertigungen nach Kundenvorgabe sind möglich



Die Rinnenkörper aus Edelstahl können bauseits auf der Baustelle verschweisst werden.



Hier ist die Variante mit klappbarem Rost und Schlammweimer abgebildet.



Ein Verbindungstunnel zwischen den Rinnenstücken kann auch einen Höhenausgleich übernehmen.

HÖLLKO

Höllko GmbH
Kronacher Straße 7
D-93057 Regensburg
Tel. +49 (0) 941. 7803756 0
Fax +49 (0) 941. 7803756- 39
eMail info@hoellko.com
Internet www.hoellko.com



DIESER KATALOG DARF OHNE DIE ERLAUBNIS DER HÖLLKO GMBH NICHT VERVIELFÄLTIGT WERDEN. ALLE DARGESTELLTEN BILDER, ZEICHNUNGEN UND LOGOS SIND URHEBERRECHTLICH GESCHÜTZT. ÄNDERUNGEN VON TECHNISCHEN DATEN SOWIE IRRTÜMER BEHALTEN WIR UNS VOR. UNSERE ANGABEN SIND UNVERBINDLICH UND IN JEDEM EINZELFALL ZU PRÜFEN.

ENTWÄSSERUNGSRINNEN FÜR OFFENPORIGEN ASPHALT (OPA) 2023 - STAND JANUAR 2023.